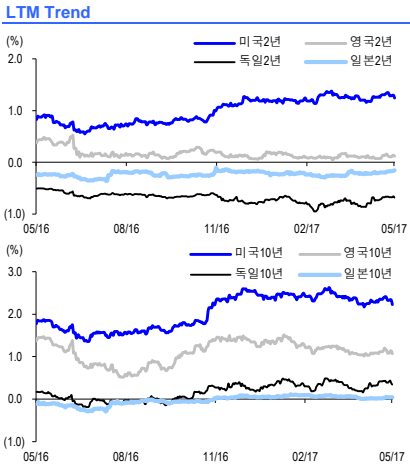




국채 금리



(Unit: %, bp)	05/18	(DoD)	(WoW)	(MoM)	(YTD)
미국2년	1.246	-5.3	-10.9	4.5	5.8
미국5년	1.754	-9.4	-18.4	-2.1	-17.3
미국10년	2.224	-10.1	-19.0	-2.6	-22.0
미국30년	2.901	-1.5	-12.5	6.5	-16.5
영국2년	0.120	-1.9	-1.3	1.2	3.6
영국10년	1.068	-6.3	-9.8	2.5	-17.1
독일2년	-0.682	-2.4	-2.0	17.6	8.4
독일10년	0.343	-3.5	-8.9	18.7	13.5
일본2년	-0.154	1.0	2.3	5.3	2.6
일본10년	0.046	0.0	0.4	3.8	0.0

(Unit: %, bp)	05/18	(DoD)	(WoW)	(MoM)	(YTD)
한국3년	1.680	-0.2	-4.5	0.5	4.0
한국5년	1.892	-0.5	-6.0	3.7	8.5
한국10년	2.245	-0.2	-6.2	6.1	15.3
한국20년	2.375	-0.2	-4.7	8.2	21.4
한국30년	2.405	-0.4	-5.2	9.2	20.5

국채 관련 경제지표 및 기사

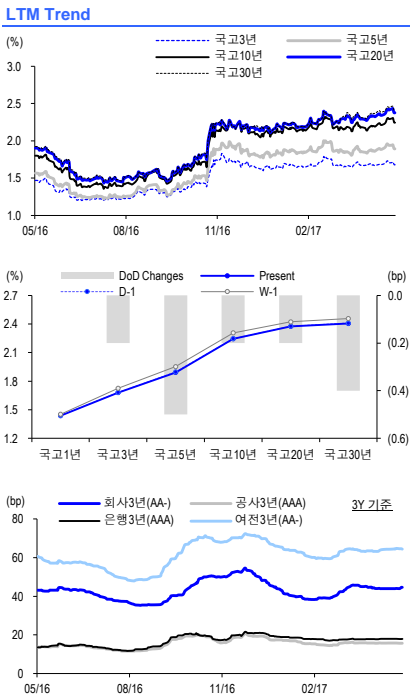
국채 관련 경제지표

- 미국, 5월 신규 실업수당 청구건수: 실제 232K, 예상 240K, 전기 236K
- 미국, 4월 선행지수(MoM): 실제 0.3%, 예상 0.4%, 전기 0.4%
- 일본, 1Q GDP SA(QoQ): 실제 0.5%, 예상 0.5%, 전기 0.3%

국채 관련 기사

- "므누신 재무 "中 환율조작 없어...위안화 절하방어는 못에 이득"
- 美 국채수익률 대부분 반등...증시 반등, 안전 선호 ↓
- 이젠 소비자 지갑도 열었다...日 GDP 5분기 연속 성장
- 브라질도 '탄핵' 격랑...9년래 최악의 '트리플 폭락세'
- 멕시코, 예상밖 금리인상...2009년 3월 이후 최고치로
- 中 인민은행이 택한 새 정책금리...7일물 RP·1년물 MLF
- 일자리 추경으로 청년구직수당 지급·사회서비스 일자리 확충

공/사채 금리



(Unit: %, bp)	05/18	(DoD)	(WoW)	(MoM)	(YTD)
[특수채]					
AAA	1.836	-0.2	-4.6	0.4	0.3
[은행채]					
AAA	1.860	-0.1	-4.5	0.6	0.9
AA+	1.939	-0.1	-4.5	0.6	2.8
[여전채]					
AA+	2.013	-0.1	-4.5	2.0	1.8
AA0	2.145	-0.1	-4.5	1.5	-0.9
AA-	2.323	-0.4	-4.5	1.4	-1.4
A+	3.073	-0.8	-5.3	-0.4	-2.5
A0	3.555	-0.6	-5.1	-0.2	-2.4
A-	4.233	-0.6	-5.1	-0.2	-2.4
[회사채]					
AAA	1.969	-0.2	-4.0	2.1	5.6
AA+	2.016	-0.2	-4.0	0.9	1.1
AA0	2.064	-0.2	-3.8	0.6	0.4
AA-	2.126	-0.2	-3.8	0.5	0.4
A+	2.817	-0.2	-4.1	0.4	3.0
A0	3.067	-0.2	-4.1	0.4	2.9
A-	3.419	-0.2	-4.1	0.4	3.2
BBB+	5.928	-0.2	-4.1	0.4	4.5

공/사채 관련 기사, 신용등급 및 전망 변동, 회사채 수요예측 결과

공/사채 관련 기사

- 무디스 "노후 석탄화력발전 중단...한국전력 신용도 부정적"
- 김상조의 공정위 "4대 그룹에 더 엄격한 법 집행"
- 신고리5-6호기 건설 중단 가시화... 한수원 "정부 정책에 적극 협조"
- NH증권 - KTB자산운용 손잡고 美보스턴 랜드마크 1억불 투자
- 현대차그룹 지주사 전환 다음주 결정/ 현대차·기아차·모비스 '사업-투자사' 분할후 3개 투자사 합병 지주사로
- 최태원, 도시바 인수 막판 뒤집기...내일 입찰 참여
- 성동조선·STX조선 "RG 발급 늦어져 수주 무산 위기"

신용등급 및 전망 변동

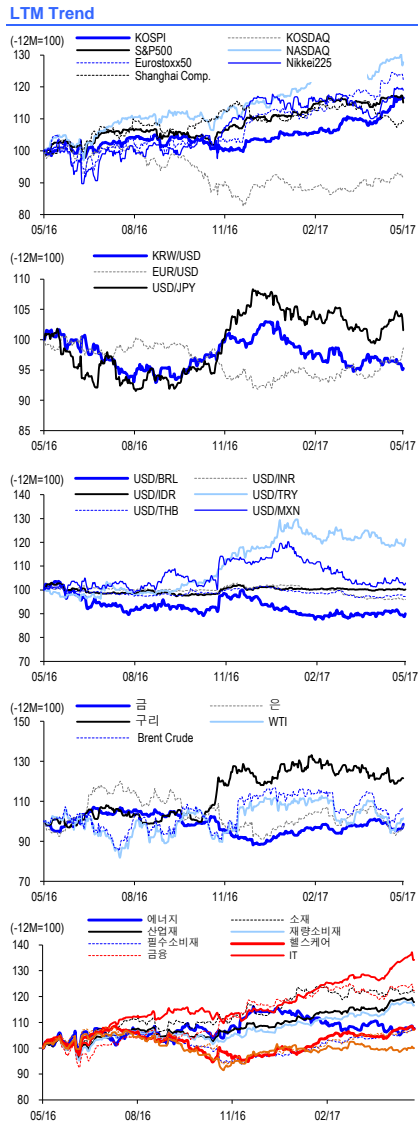
- 없음

회사채 수요예측 결과(예측금액/Band 포함금액/Band 미포함 물량/발행확정/만기 및 결정금리)

- 한양56(BBB+): 200/0/0/200/3Y, 0bp

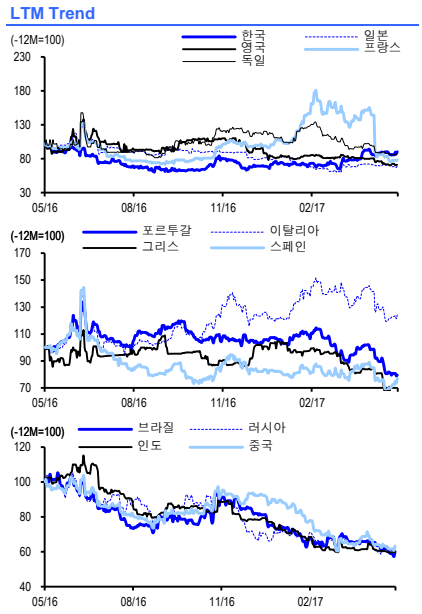
2017년 5월 19일

주식/환율/상품시장



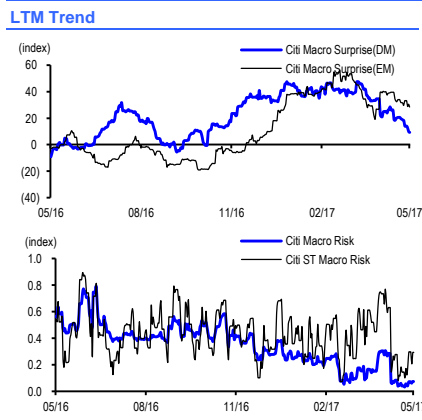
(Unit: Index, Etc., %)	05/18	(DoD)	(WoW)	(MoM)	(YTD)
[주식] (% Chg.)					
KOSPI	2293.08	-0.1	1.0	6.9	13.2
KOSDAQ	640.01	0.1	-0.4	1.7	1.4
S&P500	2357.03	-1.8	-1.8	0.3	5.3
NASDAQ	6055.13	0.7	-1.0	3.5	12.5
Eurostoxx50	3584.83	-1.6	-1.7	4.0	8.9
Nikkei225	19814.9	-0.5	-0.4	8.0	3.7
Shanghai Comp.	3104.44	-0.3	1.7	-3.7	0.0
[환율] (Chg.)					
Dollar Index	97.402	-0.7	-2.3	-2.9	-4.8
KRW/USD	1124.5	6.2	-3.4	-15.5	-83.2
EUR/USD	1.1159	0.0	0.0	0.1	0.1
USD/JPY	110.83	-2.3	-3.5	1.9	-6.1
USD/BRL	3.1395	0.0	0.0	0.0	-0.1
USD/INR	64.1563	0.1	-0.5	-0.4	-3.8
USD/IDR	13324	24.0	-34.0	38.0	-149
USD/TRY	3.6252	0.1	0.0	0.0	0.1
USD/THB	34.518	0.0	-0.2	0.3	-1.3
USD/MXN	18.7838	0.1	-0.2	0.3	-1.9
[상품] (Chg.)					
금(USD/t oz.)	1258.7	22.3	39.8	-30.7	107.0
은(USD/t oz.)	16.852	0.2	0.7	-1.7	0.9
구리(USD/lb.)	254.25	-0.2	5.6	-5.4	3.7
WTI Crude(USD/bbl.)	49.07	0.4	1.7	-3.6	-4.7
Brent Crude(USD/bbl.)	52.49	0.3	1.7	-2.4	-4.3
(Unit: Index) 05/17 (DoD) (WoW) (MoM) (YTD)					
[MSCI by region] (Chg.)					
ACWI & Frontier Markets	1118.7	-13.2	-5.3	31.8	87.3
World	1882.6	-23.6	-13.3	49.5	129.7
Emerging Markets	1008.6	-6.4	13.5	45.8	150.2
Frontier Markets	555.2	1.3	6.5	13.7	58.8
[MSCI by GICS] (Chg.)					
에너지	209.4	-1.8	-0.6	-2.4	-12.6
소재	246.4	-2.3	0.2	1.5	15.8
산업재	223.5	-2.8	-2.0	6.7	18.5
재량소비재	219.3	-2.2	-2.7	7.9	19.5
필수소비재	232.8	-0.1	2.8	6.7	22.2
헬스케어	216.2	-2.1	-0.1	5.9	20.2
금융	116.5	-2.2	-1.6	3.3	6.1
IT	195.9	-4.1	-1.3	11.4	28.9
통신	75.9	-0.5	0.2	0.5	0.8
유틸리티	126.5	0.2	0.9	1.8	9.6

CDS Premium: Sovereign Credit



(Unit: bp)	05/18	(DoD)	(WoW)	(MoM)	(YTD)
한국	59.65	0.9	4.2	2.4	14.9
중국	81.40	0.5	2.8	-6.9	-36.5
일본	25.90	0.0	0.3	-1.0	-4.5
영국	24.69	-0.7	-0.6	-4.0	-6.8
프랑스	29.34	-0.7	0.2	-26.5	-8.6
독일	16.36	-0.4	0.1	-2.7	-6.5
포르투갈	212.47	3.3	3.7	-47.2	-65.5
이탈리아	163.26	1.7	4.1	-22.4	-0.7
그리스	633.65	2.3	-2.8	-198.0	-368.9
스페인	73.92	1.1	7.1	-6.9	-5.1
러시아	159.85	3.2	7.2	-3.1	-19.9
사우디	95.36	2.4	4.8	4.4	-17.9
남아공	201.93	9.1	9.8	3.7	-12.3
브라질	261.09	57.6	59.1	37.1	-13.6
멕시코	120.15	-0.3	2.6	-10.2	-35.0
인도네시아	132.12	1.3	4.1	-1.4	-24.3
인도	97.32	0.6	1.3	-6.8	-30.8
태국	57.47	-0.6	1.4	-0.5	-21.3
말레이시아	104.98	1.1	1.7	-8.3	-32.1
필리핀	81.80	1.4	4.2	-4.3	-28.5
베트남	157.01	4.2	2.7	-12.5	-35.6

기타 지표



(Unit: index)	05/18	(DoD)	(WoW)	(MoM)	(YTD)
Citi Macro Surprise(DM)	9.2	-0.4	-9.3	-13.5	-23.8
Citi Macro Surprise(EM)	28.4	-2.1	-2.9	-10.9	10.3
Citi Macro Risk	0.074	0.0	0.0	-0.2	-0.3
Citi ST Macro Risk	0.292	0.1	0.1	-0.4	-0.4

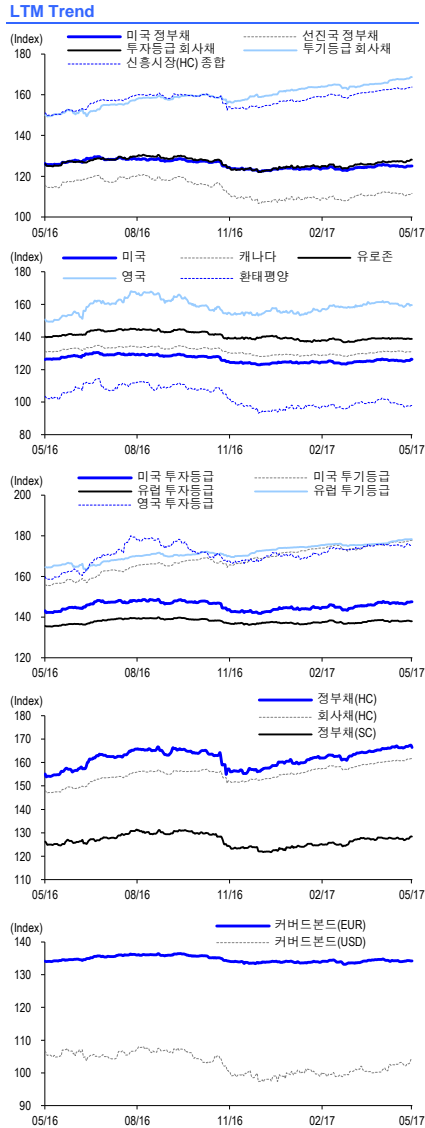
Shinhan Bond Daily

Analyst 박형민/김상훈, 신한금융투자 리서치센터 채권분석팀

2017년 5월 19일



글로벌 채권지수



(Unit: Price Index) 05/17 (DoD) (WoW) (MoM) (YTD)

[총합] (Chg.)

미국 정부채	125.09	0.08	0.52	-0.45	1.54
글로벌 선진국 정부채	111.53	0.52	1.07	-0.12	3.12
글로벌 투자등급 회사채	128.20	0.43	1.28	1.31	4.27
글로벌 투기등급 회사채	168.62	0.35	1.10	3.26	8.48
신용시장(HC) 종합	163.80	0.13	1.02	1.74	8.26

[정부채] (Chg.)

미국	126.42	0.73	1.28	0.39	2.28
캐나다	130.95	0.09	0.25	0.05	1.95
유로존	138.79	0.05	0.05	-0.24	-1.54
영국	159.51	0.37	1.18	-1.84	1.97
환태평양	97.93	0.42	0.82	-3.68	2.83

[회사채] (Chg.)

미국 투자등급	147.42	0.14	1.07	0.25	3.74
미국 투기등급	177.68	0.13	0.79	2.23	7.90
유럽 투자등급	138.00	-0.12	-0.03	-0.54	0.48
유럽 투기등급	178.31	0.05	0.24	2.27	5.16
영국 투자등급	175.46	0.19	1.11	-0.33	3.86

[신용시장] (Chg.)

신용시장(HC) 정부채	167.41	0.10	1.07	2.03	8.74
신용시장(HC) 회사채	161.63	0.09	0.93	1.56	7.97
신용시장(SC) 정부채	128.39	0.34	1.50	0.46	5.86

[기타] (Chg.)

커버드본드(EUR)	134.18	-0.05	0.12	-0.46	0.15
커버드본드(USD)	104.21	0.93	1.83	3.93	5.16

(Unit: OAS) 05/18 (DoD) (WoW) (MoM) (YTD)

[총합] (Chg.)

a	-8.33	-2.09	-13.37	-12.24	-14.19
글로벌 선진국 정부채	16.34	-0.24	-0.93	-5.93	-2.13
글로벌 투자등급 회사채	106.46	3.93	0.04	-9.7	-11.84
글로벌 투기등급 회사채	341.95	-1.55	-18.7	-46.16	-74.16
신용시장(HC) 종합	249.44	-1.32	-12.5	-26.54	-54.79

[정부채] (Chg.)

미국	-9.19	-2.02	-13.25	-12.03	-13.67
캐나다	-4.46	-0.69	-6.84	-4.01	-2.56
유로존	68.50	0.37	10.68	-10.43	7.82
영국	-1.39	-0.04	0.07	-0.08	-0.76
환태평양	0.59	0.47	-0.02	-0.45	-0.6

[회사채] (Chg.)

미국 투자등급	106.71	-1.4	-14.2	-18.39	-21.62
미국 투기등급	384.10	26.1	13.32	-16.62	-44.74
유럽 투자등급	97.17	2.61	15.59	0.04	-2.46
유럽 투기등급	242.99	0	-24.7	-77.09	-96.57
영국 투자등급	115.24	0.2	-1.55	-6.84	-7.44

[신용시장] (Chg.)

신용시장(HC) 정부채	234.59	-1.08	-11.71	-22.48	-38.43
신용시장(HC) 회사채	262.10	-1.51	-13.13	-30.06	-69.55
신용시장(SC) 정부채	2.30	0.17	-0.46	-0.68	0.27

[기타] (Chg.)

커버드본드(EUR)	53.69	2.07	12.54	-0.41	-6.17
커버드본드(USD)	50.53	-3.45	0.37	-3.6	-9.64

* Source: Bloomberg, Capital IQ, 연합인포맥스, 신용평가 3사, 각 언론기사, DART, Bondweb, 신한금융투자

이 자료에 게재된 내용들은 본인의 의견을 정확하게 반영하고 있으며, 외부의 부당한 압력이나 간섭없이 작성되었음을 확인합니다. (작성: 박형민, 김상훈) 자료제공일 현재 조사분석 담당자는 상기 회사가 발행한 주식 및 주식관련사채에 대하여 규정상 고지하여야 할 재산적 이해관계가 없으며, 추천의견을 제시함에 있어 어떠한 금전적 보상과도 연계되어 있지 않습니다. 당사는 상기 회사 및 상기 회사의 유가증권에 대한 조사분석담당자의 의견을 정확히 반영하고 있으나 이는 자료제공일 현재 시장에서의 의견 및 추정치로서 실적치와 오차가 발생할 수 있으며, 투자를 유도할 목적이 아니라 투자자의 투자판단에 참고가 되는 정보제공을 목적으로 하고 있습니다. 따라서 종목의 선택이나 투자의 최종결정은 투자자 자신의 판단으로 하시기 바랍니다. 본 조사분석자료는 당사 고객에 한하여 배포되는 자료로 어떠한 경우에도 당사의 허락없이 복사, 대여, 재배포될 수 없습니다.