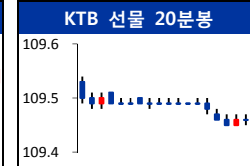
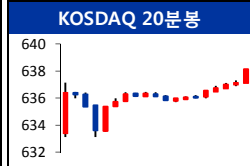
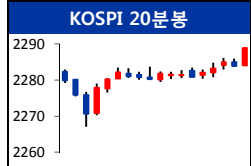


2017.05.19 (금)



Stock (pt, %)	5/18	1D	1W	1M
KOSPI	2,286.82	-0.27	-0.42	+6.44
KOSDAQ	638.12	-0.30	-1.46	+0.53
대형주		-0.31	-0.17	+7.47
중형주		-0.20	-1.11	+3.17
소형주		-0.47	-0.68	+0.21
거래대금 (평균, 억원)	57,809	57,809	54,936	55,751
외국인 (억원)		+259	-1,324	+24,697
기관 (억원)		-638	-2,784	-6,542
개인 (억원)		-191	+5,645	-18,110

	5/18	1D	1W	1M
KOSPI 200 선물	298.75	-0.3	-0.5	+7.3
기관 순매수 (억원)		+61	+3,084	-102
외국인 순매수 (억원)		+1,040	-4,496	-1,723
프로그램 순매수 (억원)		-125	-4,542	+5,300
차익PR 순매수 (억원)		-514	-3,590	-6,106
비차익PR 순매수 (억원)		+389	-952	+11,406

	5/18	1D	1W	1M
원/달러 (원)	1,124.54	+6.44	-3.34	-17.84
원/100엔 (원)	1,009.88	+0.09	-1.68	+3.88

	5/18	1D	1W	1M
한국 국고채 (3년)	1.68	-0.2bp	-4.5bp	+0.5bp
한국 CD (91일)	1.39	+0.0bp	-1.0bp	-3.0bp

	5/17	1D	1W	1M
주식형 펀드	687,228	-2,108	-5,335	-3,331
채권형 펀드	1,047,854	+2,431	+10,067	+21,766
혼합형 펀드	310,440	+314	-3,481	-8,009
MMF	1,380,038	+5,012	+43,296	+26,134

Stock (pt, %)	종가	1D	1W	1M
DOW	20,663.02	+0.27	-1.23	+0.68
NASDAQ	6,055.13	+0.73	-0.99	+3.52
S&P 500	2,365.72	+0.37	-1.20	+1.00
유로 STOXX 50	3,562.22	-0.63	-1.69	+4.47
영국 FTSE 100	7,436.42	-0.89	+0.67	+4.04
독일 DAX 30	12,590.06	-0.33	-0.95	+4.91
일본 NIKKEI 225	19,553.86	-1.32	-2.04	+6.09
브라질 BOVESPA	61,597.05	-8.80	-8.80	-3.99
러시아 RTS	1,076.80	-2.49	-2.63	-0.04
인도 SENSEX 30	30,434.79	-0.73	+0.61	+3.81
중국 상해종합	3,090.14	-0.46	+0.94	-2.54

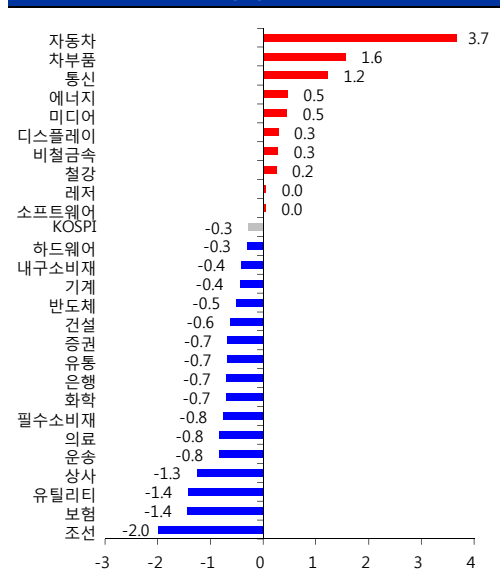
	5/18	1D	1W	1M
Dollar Index (pt)	97.91	+0.34	-1.72	-1.60
달러/유로 (\$)	1.1098	-0.05	+1.53	+3.61
원/달러 (₩)	111.60	-0.10	+1.60	-2.46
위안/달러 (元)	6.89	-0.16	+0.21	-0.10

	5/18	1D	1W	1M
LIBOR USD (3개월)	1.18	-0.3bp	-0.3bp	+2.0bp
미국 (10년)	2.23	+0.5bp	-15.8bp	+6.1bp
영국 (10년)	1.06	-1.0bp	-10.1bp	+4.4bp
독일 (10년)	0.34	-3.5bp	-8.9bp	+18.7bp

	5/18	1D	1W	1M
Gold (\$)	1,246.85	-0.02	+1.52	-2.61
WTI (\$)	49.35	+0.57	+3.18	-5.84
COMEX Copper (\$)	2.53	-0.63	+1.02	-0.10
BDI	957.00	-0.31	-5.43	-26.04
DOW 운송	8,818.58	+0.40	-2.43	-1.28

Date	국가	지표	기간	실제	예상	이전
05/18	US	신규 실업수당 청구건수	May 13	232k	240k	236k
05/18	US	실업보험수급신청자수	May 06	1898k	1950k	1920k
05/18	US	필라델피아 연준지수	May	38.8	18.5	22
05/18	US	경기선행지수	Apr	0.3%	0.4%	0.3%
05/18	JN	GDP (QoQ)	1Q P	0.5%	0.5%	0.3%
05/19	EC	경상수지 (NSA)	Mar			27.9b
05/19	EC	소비자기대지수	May A		-3	-3.6
05/19	HE	생산자물가지수 (YoY)	Apr		3.2%	3.1%
05/19	GK	실업률 (계절조정)	Apr		3.2%	3.2%
05/22	SK	PPI (YoY)	Apr			4.2%
05/22	US	사카고 연방 국가활동지수	Apr			0.08
05/23	US	신규주택매매	Apr		615k	621k
05/23	US	리처몬드 연방 제조업지수	May		15	20
05/23	JN	공업 활동지수 (MoM)	Mar		-0.5%	0.7%
05/23	JN	공업기계 수주 (YoY)	Apr			34.7%
05/23	FR	경기기대지수	May			108
05/23	HK	CPI (YoY)	Apr		1.7%	0.5%
05/24	US	MBA 주택투자자 신청지수	May 19			-4.1%
05/24	US	주택가격지수(전월대비)	Mar			0.8%
05/24	US	기준주택매매	Apr		5.67m	5.71m
05/24	GE	수입물가지수 (YoY)	Apr		6.3%	6.1%
05/25	SK	7월말 REPO 금리	May 25		1.25%	1.25%
05/25	US	도매재고지수	Apr P			0.2%
05/25	US	신규 실업수당 청구건수	May 20			232k
05/25	US	실업보험수급신청자수	May 13			1898k
05/25	HK	무역수지	Apr			-42.3b
05/26	SK	소비자기대지수	May			101.2

Sector 수익률 (5/18)



Sector 수급 (5/18)

Sector (억원)	기관 1D	기관 1W	외국인 1D	외국인 1W
에너지	-92	-439	+85	+235
화학	-248	-88	-109	-736
철강	+25	+141	+18	-103
비철금속	-21	-240	+21	+85
기계	-242	-474	+136	+331
조선	+8	-194	-278	-273
건설	-89	-207	-47	+143
운송	+46	+333	+15	+71
상사	-90	-216	+32	+59
자동차	+1,002	+1,443	+161	+129
차부품	+478	+299	+118	+442
내구소비재	+84	-43	-398	+1,753
레저	+94	+437	-25	-42
미디어	-42	-212	+44	+361
유통	-27	+180	+49	+611
필수소비재	+31	+86	-103	-320
의료	-113	-722	-4	+168
은행	-216	-784	+75	+410
증권	-71	+434	+116	+212
보험	-26	+277	-75	+364
반도체	-1,106	-3,157	+332	+660
하드웨어	-112	-454	+8	+48
소프트웨어	-35	+159	+137	-4,422
디스플레이	-81	-734	+23	-629
통신	-174	-832	+392	+993
유틸리티	-31	-1,077	-158	-73

Sector 수익률

	Top 8	Daily	Bottom 8	
자동차	+3.7	1	조선	-2.0
차부품	+1.6	2	보험	-1.4
통신	+1.2	3	유틸리티	-1.4
에너지	+0.5	4	상사	-1.3
미디어	+0.5	5	운송	-0.8
디스플레이	+0.3	6	의료	-0.8
비철금속	+0.3	7	필수소비재	-0.8
철강	+0.2	8	화학	-0.7

기관 수급 (5/18)

순매수 (억원)	Daily	순매도 (억원)		
현대차	+848	1	삼성전자	-885
현대모비스	+475	2	SK하이닉스	-140
엔씨소프트	+176	3	SK이노베이션	-113
SK	+130	4	신한지주	-103
기아차	+116	5	SK텔레콤	-100
오리온	+97	6	NAVER	-98
한화케미칼	+57	7	LG유플러스	-92
대한항공	+50	8	LG화학	-88
현대위아	+48	9	LG상사	-87
현대제철	+47	10	한국전력	-59
에이블씨엔씨	+47	11	두산인프라코어	-51
현대중공업	+42	12	NH투자증권	-50

공모매도 (5/18)

Stock (bp, 억원)	시총비 1D	1D	시총비 1W	1W
호텔신라	44bp	107	100bp	240
현대위아	28bp	52	65bp	122
LG유플러스	27bp	36	386bp	517
크라온해태홀딩스	26bp	7	62bp	17
한세실업	25bp	24	102bp	96
벽산	24bp	6	69bp	17
현대미포조선	23bp	44	45bp	85
일동홀딩스	23bp	4	41bp	8
코도화학	20bp	5	38bp	10
삼광글라스	19bp	5	52bp	14
신세계	17bp	38	55bp	125
오리온	16bp	70	74bp	322

Stock 수익률

	Top 8	Daily	Bottom 8	
후성	+6.6	1	일동홀딩스	-5.9
한진중공업	+6.4	2	롯데정밀화학	-3.8
LG유플러스	+5.8	3	한솔케미칼	-3.6
현대차	+4.1	4	삼성엔지니어링	-3.6
무학	+3.9	5	서흥	-3.5
동원시스템즈	+3.8	6	크라온해태홀딩스	-2.9
대덕전자	+3.7	7	KT&G	-2.8
알루코	+3.6	8	벽산	-2.7

외국인 수급 (5/18)

순매수 (억원)	Daily	순매도 (억원)		
기아차	+247	1	현대중공업	-262
LG유플러스	+222	2	엔씨소프트	-216
SK텔레콤	+172	3	오리온	-196
SK하이닉스	+157	4	LG생활건강	-113
삼성전자	+124	5	SK	-110
SK이노베이션	+91	6	아모레퍼시픽	-109
LG전자	+75	7	한국전력	-94
현대모비스	+67	8	코스맥스	-94
삼성물산	+59	9	LG화학	-87
신한지주	+55	10	롯데케미칼	-85
후성	+50	11	기업은행	-82
NH투자증권	+49	12	현대차	-75

대차거래 (5/18)

대차상환 (억원)	Daily	대차결제 (억원)		
삼성전자	1,961	1	SK	1,068
현대중공업	703	2	LG디스플레이	701
신한지주	548	3	호텔신라	562
S-Oil	443	4	코스맥스	507
NAVER	372	5	현대차	373
KB금융	367	6	현대모비스	368
POSCO	297	7	OCI	215
하나금융지주	288	8	아모레퍼시픽	205
우리은행	279	9	엔씨소프트	200
롯데약품	252	10	KT&G	139
LG이노텍	246	11	SK하이닉스	85
한성	213	12	삼성SDI	85

Top 8 Weekly

	Top 8	Weekly	Bottom 8	
일진머티리얼즈	+13.4	1	코스맥스	-15.8
무학	+10.7	2	한세실업	-12.9
한국가스공사	+9.9	3	일동홀딩스	-11.6
제일약품	+9.5	4	남양유업	-11.1
GS	+8.4	5	서흥	-11.0
LG유플러스	+8.2	6	한전KPS	-10.2
후성	+8.0	7	벽산	-9.9
LS	+7.5	8	한국철강	-9.8

연초 이후 수익률 (YTD)

KOSPI 연초 이후 수익률 (YTD) +12.9%

수익률 상위

Stock (%)	YTD	1D	1W	고가비	Stock (%)	YTD	1D	1W	고가비	Stock (%)	YTD	1D	1W	고가비
1 대한해운	+72.7	+1.0	+28.9	-2.3	37 미래에셋대우	+31.2	-0.4	+3.8	-3.8	73 삼성증권	+22.3	-2.0	+1.2	-2.7
2 이노스	+70.2	-0.5	+5.6	-2.3	38 제주항공	+31.1	+0.9	-0.3	-2.1	74 S-Oil	+22.2	-1.0	-3.3	-4.2
3 모두투어	+60.6	+1.1	+9.5	-0.9	39 팜오션	+30.7	-1.7	+7.9	-10.8	75 제일기획	+21.9	+1.1	+0.8	-2.8
4 한일시멘트	+59.2	-0.8	-4.7	-5.8	40 신세계	+30.4	-1.7	+4.1	-4.0	76 대신증권	+21.2	-2.0	-0.4	-4.2
5 일진머티리얼즈	+57.4	+0.5	+13.4	-1.8	41 고영	+30.1	+0.5	-1.5	-2.5	77 롯데제과	+21.0	+0.7	-0.9	-6.1
6 대우건설	+55.7	+1.2	+2.2	-0.8	42 현대중공업	+29.3	-2.6	-5.1	-8.8	78 롯데칠성	+20.8	-1.5	+0.6	-2.9
7 LG전자	+53.3	-1.1	-0.9	-3.5	43 동부하이텍	+29.3	-0.5	-4.2	-7.6	79 DGB금융지주	+20.8	-2.1	-3.3	-6.3
8 BGF리테일	+52.8	+0.8	+1.2	-0.8	44 LF	+28.3	-0.2	+5.9	-0.9	80 우리은행	+20.8	-0.7	-5.8	-6.1
9 엔씨소프트	+51.1	-0.1	+1.6	-1.8	45 호텔신라	+27.5	+0.7	+6.2	-2.2	81 한미사이언스	+20.7	-0.6	-0.9	-5.7
10 삼성전기	+48.8	-1.3	-3.1	-3.1	46 와이지엔터테인먼	+27.5	+1.4	+6.3	+0.0	82 토크	+20.6	-0.4	-4.5	-5.8
11 휴젤	+48.7	-1.8	+0.8	-2.2	47 LG유플러스	+27.5	+5.8	+8.2	-5.2	83 인터플렉스	+20.5	+1.5	+6.5	-4.3
12 위메이드	+46.4	+2.0	+3.3	-1.1	48 삼성전자	+27.5	-0.9	+1.0	-2.7	84 오뚜기	+20.1	+0.0	-0.6	-2.2
13 롯데하이마트	+45.7	-0.7	+10.6	-2.7	49 메리츠증권	+27.3	+1.3	-1.3	-2.4	85 GS	+19.8	+2.2	+8.4	-0.3
14 LG이노텍	+45.4	-1.2	-5.2	-11.4	50 대한항공	+27.2	-0.2	+3.5	-1.4	86 GS홈쇼핑	+19.5	-1.2	-5.0	-11.8
15 메디톡스	+43.7	-1.0	-4.0	-4.7	51 SPC삼립	+26.6	-0.5	-2.5	-4.5	87 한국토지신탁	+18.9	+0.2	+2.3	-0.4
16 하나투어	+43.3	+0.5	+6.3	-1.6	52 태웅	+26.5	+0.2	+5.6	-6.0	88 NICE평가정보	+18.9	+0.2	-1.8	-2.8
17 더블유게임즈	+43.0	+2.9	-1.2	-8.4	53 포스코 ICT	+26.5	-1.8	+3.4	-3.2	89 메디포스트	+18.8	-1.2	-0.2	-5.6
18 NH투자증권	+43.0	-1.4	-0.7	-3.2	54 한화	+26.0	-0.5	+4.3	-0.8	90 현대로템	+18.5	-1.4	-2.9	-4.2
19 파라다이스	+42.8	+1.8	+12.3	-0.9	55 메리츠금융지주	+25.7	-1.1	+0.0	-2.1	91 삼성엔지니어링	+18.5	-3.6	-1.2	-10.9
20 한진칼	+42.4	-1.1	+2.3	-1.8	56 한미약품	+25.3	-1.7	-5.9	-7.7	92 우한양행	+18.3	-1.1	-3.1	-3.7
21 대웅	+41.9	-2.8	-2.8	-7.4	57 SK하이닉스	+24.6	+1.8	-1.2	-4.1	93 CJ오쇼핑	+18.2	-2.3	-4.2	-8.3
22 현대미포조선	+40.9	-2.3	+1.4	-3.2	58 이마트	+24.3	-0.4	+0.2	-5.8	94 AK홀딩스	+17.7	+1.5	-0.6	-2.4
23 녹십자홀딩스	+40.1	+1.4	-0.6	-0.7	59 서울반도체	+24.1	-1.3	-3.0	-4.7	95 GS리테일	+17.7	-0.9	-3.3	-3.3
24 더존비즈온	+40.1	+0.2	-3.7	-4.6	60 현대상선	+23.7	-2.6	-7.0	-13.7	96 현대해상	+17.1	-2.5	-2.9	-7.4
25 웰젠	+39.1	+0.0	-3.5	-11.1	61 카카오	+23.6	+0.0	+0.0	-1.1	97 동진세미캡	+16.8	+5.4	+13.5	-0.4
26 삼성SDI	+39.0	-2.3	+1.0	-3.5	62 KB금융	+23.6	-0.9	-1.9	-3.6	98 한화케미칼	+16.4	+0.2	+6.1	-1.7
27 NHN엔터테인먼트	+38.8	+1.2	+8.1	-0.3	63 용평리조트	+23.5	+0.0	+8.5	-1.9	99 CJ CGV	+16.1	+2.3	-1.7	-7.8
28 에스에프에이	+37.8	-1.2	+1.0	-5.8	64 롯데쇼핑	+23.5	-1.6	+6.8	-2.7	100 쿠팡전자	+15.9	+1.0	+5.3	-0.3
29 대웅제약	+37.0	-2.0	-2.4	-3.5	65 남해화학	+23.2	+0.0	-0.5	-1.9	101 무학	+15.8	+3.9	+10.7	-0.6
30 한국콜마	+35.3	+0.2	-1.1	-2.6	66 코오롱생명과학	+23.2	+0.4	-0.5	-8.0	102 한국클라우드	+15.7	-0.4	+3.3	-1.9
31 SKC코오롱PI	+34.6	+2.2	+5.9	-1.6	67 LG	+23.0	+0.0	+3.9	-0.7	103 현대홈쇼핑	+15.7	-0.4	-2.3	-3.0
32 한국금융지주	+34.6	-0.7	+3.5	-2.3	68 LS	+22.9	+1.1	+7.5	-2.0	104 동국제약	+15.7	-1.8	-7.9	-8.9
33 하나금융지주	+33.9	+0.1	-2.7	-3.3	69 삼성중공업	+22.7	-1.7	-1.3	-9.9	105 에스엠	+15.6	+0.3	+9.3	-0.5
34 컴투스	+33.6	+2.6	-6.4	-12.3	70 메리츠화재	+22.6	-0.8	+1.9	-1.3	106 동서	+15.4	+1.9	+1.0	-0.2
35 동원F&B	+33.1	-0.4	-3.1	-3.8	71 유안타증권	+22.5	+0.1	+1.2	-3.2	107 로엔	+15.4	-0.2	-1.6	-4.2
36 LS산전	+32.8	+0.0	-1.3	-2.9	72 롯데정밀화학	+22.4	-3.9	-6.6	-7.7	108 SK이노베이션	+15.4	+0.6	-2.3	-4.2

수익률 하위

Stock (%)	YTD	1D	1W	저가비	Stock (%)	YTD	1D	1W	저가비	Stock (%)	YTD	1D	1W	저가비
1 동양	-24.3	+0.2	-2.2	+6.9	37 스키아리프	-6.4	-2.7	-1.2	+2.5	73 CJ제일제당	-0.7	+0.4	-1.0	+6.1
2 중앙생명	-21.5	-1.3	+0.2	+1.6	38 LG디스플레이	-6.2	+1.4	-0.7	+9.1	74 대교	-0.5	+0.4	-3.1	+2.5
3 부광약품	-20.8	-1.4	-5.4	+1.5	39 한진KPS	-5.3	-0.2	-10.2	+1.6	75 삼성물산	-0.4	-0.4	-1.2	+5.9
4 셀트리온제약	-16.7	+0.0	-3.4	+1.5	40 화승인더	-5.2	-2.8	-2.4	+6.6	76 미래에셋생명	-0.4	-3.2	-7.4	+1.6
5 대한전선	-16.2	-10.1	-10.6	+1.0	41 현대위아	-5.1	+2.1	+3.0	+14.7	77 CJ헬로비전	-0.1	-0.3	-1.2	+13.3
6 대한유화	-15.6	-1.5	-4.1	+0.9	42 신도리코	-4.9	-0.8	-4.6	+6.9	78 두산	+0.0	+0.5	+2.9	+13.4
7 포스코대우	-13.9	-1.7	-2.7	+4.5	43 일양약품	-4.8	-0.8	-2.6	+9.5	79 아이엔지생명	+0.0	-1.7	-1.6	+1.6
8 두산중공업	-13.8	-0.9	-2.7	+1.5	44 SK케미칼	-4.8	-1.4	+0.3	+9.4	80 한화생명	+0.0	+0.3	+1.6	+10.7
9 영원무역홀딩스	-13.6	-0.4	-1.5	+0.4	45 차바이오텍	-4.7	-2.4	-7.6	+4.8	81 동아이어	+0.2	+2.7	-4.8	+4.4
10 바이로메드	-12.8	-1.6	-5.7	+7.3	46 한국전력	-4.6	-1.8	-2.4	+4.9	82 SK머티리얼즈	+0.3	-0.6	-2.0	+16.8
11 삼양사	-12.8	-1.6	-7.0	+1.2	47 동원시스템즈	-4.5	+3.8	-1.2	+4.6	83 한라홀딩스	+0.3	+1.5	-3.8	+7.0
12 SKC	-12.6	-1.2	-2.4	+2.1	48 안랩	-3.8	-1.2	-3.5	+3.9	84 롯데푸드	+0.5	-1.2	-4.3	+13.8
13 셀트리온	-12.5	-0.7	-1.4	+7.6	49 KCC	-3.8	-1.1	-1.8	+12.3	85 현대백화점	+0.5	-0.9	+3.3	+19.7
14 서부T&D	-12.2	+0.0	-3.3	+11.4	50 한온시스템	-3.7	-1.3	+4.4	+23.7	86 아이에스동서	+0.7	+0.0	-3.6	+13.0
15 영풍	-11.2	-0.2	-1.6	+7.3	51 고려제강	-3.5	+0.5	-0.4	+4.7	87 현대산업	+0.7	+0.1	-2.5	+14.1
16 JW중외제약	-11.1	+3.0	-0.4	+13.9	52 쌍용양회	-3.4	+0.4	-4.7	+7.5	88 효성	+1.0	+0.3	-1.7	+23.5
17 오스템임플란트	-11.0	-3.4	-10.0	+7.8	53 이오테크닉스	-3.1	-2.4	-5.3	+28.5	89 농심	+1.1	-1.0	-0.7	+16.1
18 한국단지	-10.8	-0.9	-7.9	+3.4	54 헬라코리아	-3.1	-0.3	-3.7	+6.6	90 제일약품	+1.1	+0.4	+9.5	+42.4
19 동원산업	-10.7	-1.7	-2.8	+0.5	55 락앤락	-3.1	-0.4	-1.8	+6.0	91 대성	+1.1	+3.3	+5.1	+16.6
20 동아에스티	-10.7	-0.4	-5.3	+10.0	56 에스엘	-3.0	+2.2	+6.4	+17.7	92 강원랜드	+1.4	-1.6	-6.6	+12.8
21 금호석유	-10.6	-2.4	-3.2	+3.8	57 기아차	-2.7	+2.8	+3.7	+13.0	93 파트론	+1.5	-0.9	+1.0	+8.2
22 오아시스홀딩스	-10.5	+0.7	-7.0	+20.7	58 한국타이어월드와	-2.6	+0.0	-4.7	+6.3	94 KT&G	+1.5	-2.8	-5.1	+8.0
23 코오롱인더	-10.5	+1.4	-6.9	+3.3	59 기업은행	-2.4	-0.8	-3.5	+4.2	95 KB캐피탈	+1.7	-0.7	-1.6	+15.5
24 고려아연	-10.4	+0.6	-0.7	+9.8	60 한전기술	-2.3	-1.1	-3.1	+0.2	96 코미팜	+1.7	-1.9	-5.3	+21.7
25 제넥신	-10.0	-1.9	-7.3	+8.2	61 현대제철	-2.3	+2.6	-0.5	+6.7	97 솔브레인	+2.0	-0.7	+6.6	+35.8
26 S&T모티브	-9.5	-2.0	-5.7	+2.1	62 리노공업	-2.2	-1.4	-1.4	+13.7	98 삼성카드	+2.0	-0.3	-4.6	+7.3
27 한국항공우주	-9.0	-0.3	-6.3	+14.7	63 한화손해보험	-1.8	-2.5	-4.4	+7.4	99 삼성화재	+2.8	-1.3	-0.9	+10.4
28 금호타이어	-8.5	-0.5	-7.4	+3.1	64 코리안리	-1.7	-0.9	-0.4	+4.2	100 뎬텍	+2.8	-4.2	-10.0	+8.1
29 한국셀섹유	-8.3	+0.6	-0.7	+3.0	65 풍산	-1.7	+0.4	-1.2	+7.4	101 태광산업	+3.0	+0.6	+3.3	+11.0
30 대림산업	-8.3	-0.5	-1.2	+1.4	66 세아제강	-1.6	-1.3	-8.3	+4.5	102 NICE	+3.4	-0.6	-2.7	+13.8
31 한섬	-8.2	+1.0	-0.3	+22.8	67 현대모비스	-1.5	+3.0	+4.0	+22.6	103 JW홀딩스	+3.6	+12.3	+9.7	+26.0
32 한세실업	-8.0	+0.6	-12.9	+7.8	68 CJ대한통문	-1.4	-0.8	-4.1	+13.9	104 동국제강	+3.6	+0.0	-2.6	+7.0
33 쌍용차	-7.5	+1.4	-3.2	+1.8	69 현대글로벌	-1.3	-1.3	-1.3	+9.7	105 두산인프라코어	+3.7	+0.3	+0.0	+9.4
34 SK가스	-7.3	-0.8	+2.1	+19.4	70 LIG넥스원	-1.2	+0.4	-1.5	+21.2	106 삼양홀딩스	+3.8	+0.0	-4.6	+24.0
35 한솔케미칼	-7.0	-3.6	-7.7	+6.2	71 한올바이오파마	-1.1	-1.1	-6.1	+16.1	107 현대그린푸드	+3.9	+0.3	-0.9	+5.3
36 롯데케미칼	-6.6	-1.0	-1.6	+1.5	72 도레이케미칼	-1.0	-0.8	-0.8	+0.3	108 세광전자	+4.1	+3.2	-1.4	+14.2

자료: Bloomberg, QuantWise, 금융투자협회, 이베스트투자증권 리서치센터

주: 연초 이후 수익률 (YTD) - 시가총액 5,000억원 이상 종목들 중에서 선택, 고가비 - 연중 최고가 대비 하락률

Compliance Notice

본 자료에 기재된 내용은 작성자 본인의 의견을 정확하게 반영하고 있으며 외부의 부당한 압력이나 간섭 없이 작성되었음을 확인합니다(작성자: 투자전략팀). 본 자료는 고객의 증권투자를 돕기 위한 정보 제공을 목적으로 제작되었습니다. 본 자료에 수록된 내용은 당사 리서치본부가 신뢰할만한 자료 및 정보를 바탕으로 작성한 것이 아니라, 당사가 그 정확성이나 완전성을 보장할 수 없으므로 참고자료로만 활용하시기 바라며 유가 증권 투자시 투자자 자신의 판단과 책임하에 최종결정을 하시기 바랍니다. 따라서 본 자료는 어떠한 경우에도 고객의 증권투자결과에 대한 법적 책임소재의 증빙자료로 사용될 수 없습니다. 본 자료는 당사의 저작물로서 모든 저작권은 당사에게 있으며 어떠한 경우에도 당사의 동의 없이 복제, 배포, 전송, 변형될 수 없습니다.