

(2017년 5월 18일)

CHINA Daily

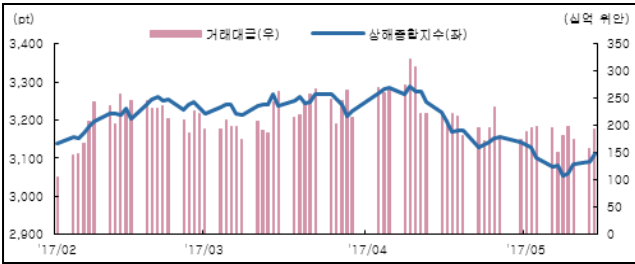
차이나 데일리



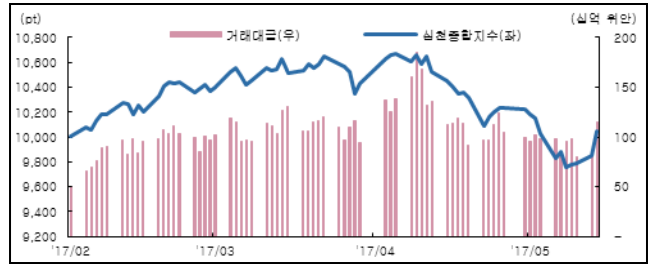
키움 금융센터(1544-9400)

■ 주요시장 동향 (기준일: 5월 17일)

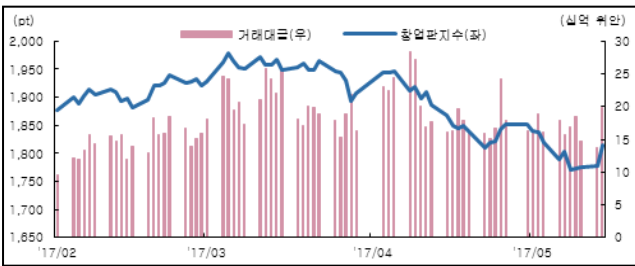
상해종합지수(上证指数) (3,104.44 / -8.52 / -0.27)



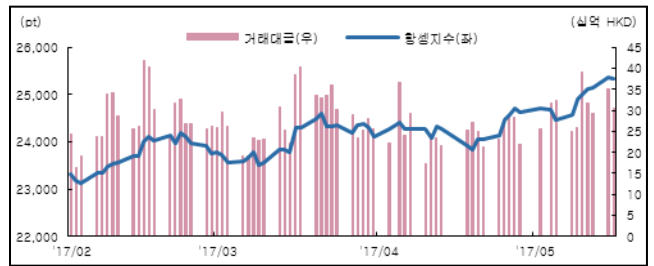
심천성분 수(深证成指) (10,030.11 / -16.55 / -0.16)



창업판지수(创业板指) (1,822.64 / 7.70 / 0.42%)



홍콩恒生지수(恒生指数) (25,293.63 / -42.31 / -0.17%)



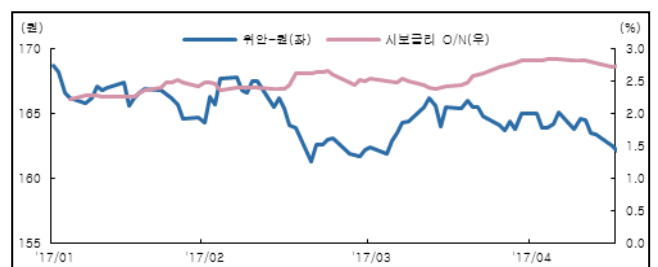
■ 상승률 상위 종목 (단위: 십억원/기준일: 5월 17일)

종목코드	종목명 (후강등)	업종	시가총액	등락률(%)	종목코드	종목명 (선강등)	업종	시가총액	등락률(%)
600803	신오생태	소재	2,292	10.02	000600	건투에너지투자	공익사업	4,230	10.02
600617	국신에너지	에너지	1,848	9.97	000062	화강실업	부동산	3,542	9.99
600970	중재국제공정	산업	2,868	9.97	002387	흑우식품	필수소비재	1,372	9.99
600326	서장천로교통	산업	1,308	5.88	000958	동방에너지	공익사업	1,940	10.03
600699	균승전자	경기소비재	4,722	5.75	002517	킹네트워크	IT	3,844	7.45

■ 주요 경제지표 발표

경제지표 (5/15~19)	일자	중요도	결과치	예상치	이전치
소매판매 (YoY)	5/15	B	10.7%	10.9%	10.9%
산업생산 (YoY)	5/15	B	6.5%	7.0%	7.6%
고정자산투자 (YTD, YoY)	5/15	B	8.9%	9.1%	9.2%
부동산 가격 발표	5/18	-	-	-	-

■ 위안화 환율추이 (162.84 / 0.71 / 0.43%)



〈출처: Bloomberg〉

■ 경제 종합 뉴스

- ◆ 리커창 총리, 전일(17일) 국무원상무회의에서 기업들의 경영 서비스 비용 및 물류 비용을 추가적으로 낮출 것이며 기업들의 부담을 낮추는 데 주력할 것이라 발표.
- ◆ 상하이주택건설국, 상업용 오피스텔 프로젝트를 개발하는 과정에서의 위법 행위 방지를 위하여 신규 오피스텔 프로젝트의 허가를 중단한다고 발표.
- ◆ 중국 부동산 증개 및 서비스 기관 Love My Home(伟业我爱我家集团) 통계에 따르면 5월 1일~15일 기간 베이징 시의 기존 주택 계약 규모가 4,817채로 4월 하순 대비 45.3% 감소; 동기간 신규 상품형 주택의 계약 규모가 1,338채로 4월 하순 대비 24.3% 하락.
- ◆ 신화사 보도에 따르면 올해 CSRC의 IPO 심사 미 통과율이 30%에 달하는 것으로 집계.
- ◆ 상무부, 올해 1~4월 중국 역대 투자자들의 일대일로 45개 국가 비(非) 금융 직접투자 규모가 39.8억 달러를 기록. 동기간 일대일로 61개 국가들로부터 수주 받은 신규 건설 프로젝트의 규모가 318.5억 달러로 전년동기 대비 2.3% 증가.
- ◆ 올해 1분기 중국 기업들의 자산유동화증권(ABS) 발행 규모가 1,684.85억 위안으로 전년동기 대비 127.74% 증가.
- ◆ 금일(18일) 4월 중국 70개 주요 도시의 주택 판매 가격 데이터가 발표될 예정. (출처: 초상증권)

■ 주요 종목 뉴스

- ◆ The People's Insurance(01339.HK)
 - 전일 공시를 통해 상하이 증시 IPO 계획을 발표; 발행 규모는 최대 45.99억 주로 총 발행주식수의 9.78% 차지할 것이라고 밝힘.
- ◆ Hangzhou Robam Appliances(002508.SZ)
 - 지난 15일 12명의 고위 이사 및 감사 임원들이 주당 37.90위안에 288.44만 자사주를 매각하였으며 6일 감사 임원이 주 당 38.48위안에 12.35만 주를 추가 매각.
- ◆ NARI Technology(600406.SH)
 - 동사 지배 주주 NARI Group으로부터 265억 위안 규모의 산하 자회사를 인수할 계획.
- ◆ Human Chendian International Development(600969.SH)
 - 전일 공시를 통해 중앙정부가 진행하는 8억 위안 규모의 전력망 투자 프로젝트에 낙찰되었다고 밝힘.
- ◆ CAR(0699.HK)
 - 올해 1분기 매출액 및 순이익이 각각 16.6억 위안, 2.1억 위안을 기록하였으며 핵심 사업인 자동차 렌트 부문의 매출액이 전년동기 대비 29% 증가한 8.9억 위안을 기록.
- ◆ Jidong Cement(000401.SZ)
 - 2017년 매출액을 153억 위안으로 전망한다고 발표. (출처: 초상증권)

-본 자료에 수록된 내용은 당사가 신뢰할 만한 자료 및 정보로부터 얻어진 것이나, 당사는 그 정확성이나 안전성을 보장할 수 없습니다.
 -따라서 어떠한 경우에도 본 자료는 고객의 투자결과에 대한 법적 책임소재에 대한 증빙자료로 사용할 수 없습니다.
 -본 자료는 투자자의 증권투자를 돕기 위하여 작성된 당사의 저작물입니다. 당사 고객에 한해 배포되는 자료로서 어떠한 경우에도 복사, 배포, 전송, 변형, 대여될 수 없습니다.
 -당사는 금융투자상품 등에 관하여 충분히 설명할 의무가 있으며 투자자는 반드시 충분한 설명을 듣고 투자결정을 내리시기 바랍니다.
-해외주식 등의 투자는 원금손실 위험이 높습니다. 환율 변동에 따라 투자자산의 가치가 변동되어 손실이 발생할 수 있습니다.
-금융투자상품은 예금자보호법에 따라 예금보험공사가 보호하지 않습니다.
-집합투자증권은 운용결과에 따라 원금의 손실이 발생할 수 있으며, 운용결과에 따른 이익 또는 손실이 투자자에게 귀속됩니다.
-투자대상국가의 시장, 정치 및 경제상황 등에 따른 위험으로 자산가치의 손실이 발생할 수 있습니다.
 -중국주식 수수료 [온라인 0.3%, 오프라인 0.5%], 홍콩주식 수수료 [온라인: 0.3%, 오프라인: 0.5%], 기타 수수료에 관련된 자세한 사항은 당사 홈페이지를 참고하시기 바랍니다.