



Daily KTB Morning Brief

Dow (+0.39%), S&P500 (+0.47%), Nasdaq (+0.61%)

전일 주요 경제지표 및 코멘트

[전일 해외시장 요약]

·미국증시: Dow (+0.39%), S&P500 (+0.47%), Nasdaq (+0.61%)

- 미국 증시 상승, 골디락스 경제지표들이 연달아 발표되며 위험자산선호심리 견인
- 미국 6월 산업생산지표는 호조를 보였으나 6월 소매판매 지표+7월 미시간대 소비심리 지표는 소비경기의 성장폭이 둔화되고 있다는 점을 재확인
- S&P 500 부동산업, 1.05% 상승하며 장세 주도
- JP모건, 2분기 실적 시장예상치를 상회하였음에도 0.9% 하락
- 금리 선물시장(FF), 연내 추가 금리 인상 확률 40% 반영
- S&P500 변동성지수(VIX), 3.94% 하락한 9.51 기록하며 지난 93년 12월 이후 최저치 기록

·미국국채: 2yr 1.356%(-1bp), 10yr 2.332%(-1bp)

- 미 장단기수익률 하락, 소매판매 부진으로 하락흐름을 이어갔으나 이후 ECB 테이퍼링 이슈 부각+골디락스 경제지표가 하락폭을 제한
- Germany 10yr 0.597% (-1bp), Spain 10yr 1.651%(-5bp)

·FX: JPY 112.53(-0.7%), EUR 1.147(+0.6%), Dollar 95.15(-0.6%)

- 달러화 약세, 금리인상 가능성 하락에 하락압력 확대
- 파운드/달러, 1.3% 급등하며 10개월래 최고치 기록

·Commodity: WTI \$46.54(+1.0%), Brent \$48.58(0.0%)

- WTI 5거래일 연속 상승, 미국의 재고감소+중국의 수요 증가 기대감이 유가를 견인
- 베이커휴즈에 따르면 이번 주 미국의 원유 시추공 수는 2개 증가한 765개 기록

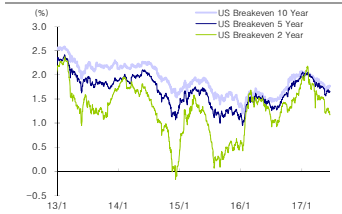
[주요 경제지표 발표]

- 미국 6월 CPI 1.6%(예상:1.7%(y/y), 이전: 1.9%)
- 미국 6월 소매판매 -0.2%(예상:0.1%(m/m), 이전: -0.1%)
- 미국 6월 산업생산 0.4%(예상:0.3%(m/m), 이전: 0.0%)

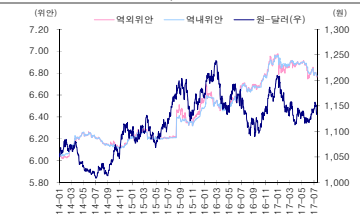
[금일 주요 스케줄]

- 미국 7월 엠파이어저조업지수 (예상:15.0, 이전: 19.8)
- 유로존 7월 CPI (예상:1.3%(y/y), 이전: 1.4%)
- 중국 6월 소매판매 (예상:10.6%(y/y), 이전: 10.7%)
- 중국 6월 산업생산 (예상:6.5%(y/y), 이전: 6.5%)
- 중국 6월 고정자산투자 (예상:8.5%(y/y,ytd), 이전: 8.6%)
- 중국 2Q GDP (예상:6.8%(y/y), 이전: 6.9%)

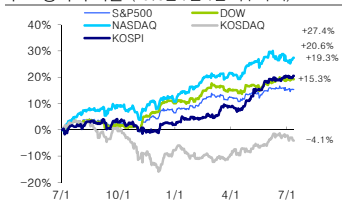
미국 기대 인플레이션 추이



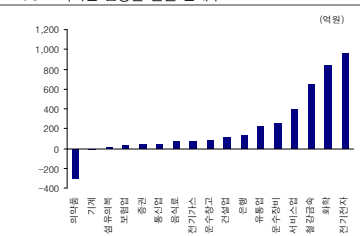
위안화 역내/역외환율, 원/달러 추이



주요 증시 수익률 (2016년 7월 1일 이후 누적)



KOSPI 외국인 업종별 일간 순매수



Liquidity (잔액, 증감, 억원)

구분	잔액	1D	1W	1M	3M	1Y	YTD
고객예탁금*	243,251	7,423	4,620	-11,164	19,016	12,815	15,707
미수금*	1,205	-17	-292	42	116	181	-50
신용잔고*	84,401	-17	-204	2,815	12,289	13,043	16,891
MMF*	1,245,287	1,358	39,754	-28,851	98,011	7,876	160,606
채권형*	1,055,921	-1,083	4,911	9,692	21,678	6,722	17,070
주식형(국내)*		-27	-650	-4,243	-20,389	-92,957	-55,433
주식형(해외)*		-186	243	709	1,164	-11,244	-4,160
외국인 개인	2,251	9,832	20,676	64,676	179,210	123,320	
기관	-504	-745	15,193	-10,057	-70,611	-31,579	
투신	-7	-5,146	-27,889	-50,987	-132,239	-107,331	
연기금	-143	34	-277	-15,432	-88,678	-46,823	
금융투자	-46	-363	-2,593	-3,677	34,165	6,000	
보험	1,347	-3,246	-1,173	26,129	9,270	3,409	
프로그래밍 차익	-397	-999	-3,541	-10,341	-27,332	-17,310	
프로그래밍 비차익	-623	-3,023	-14,062	-25,799	-33,035	-32,847	
	877	2,123	4,187	31,703	30,427	24,073	

*는 D-1 일 기준, 펀드는 설정액 및 ETF 제외 기준

Global Index	Index	1D(%)	1W(%)	1M(%)	3M(%)	1Y(%)	YTD(%)
KOSPI	2,414.63	0.2	1.5	1.8	13.1	20.2	19.2
KOSDAQ	654.11	0.2	(1.5)	(2.6)	5.8	(7.0)	3.6
DOW	21,637.74	0.4	1.0	1.2	5.8	16.9	9.5
S&P500	2,459.27	0.5	1.4	0.9	5.6	13.7	9.8
NASDAQ	6,312.47	0.6	2.6	1.9	8.7	25.4	17.3
영국_FTSE100	7,378.39	(0.5)	0.4	(1.3)	0.7	10.9	3.3
독일_DAX	12,631.72	(0.1)	2.0	(1.4)	4.3	25.5	10.0
프랑스_CAC40	5,235.31	(0.0)	1.8	(0.2)	3.2	19.4	7.7
일본_NIKKEI225	20,118.86	0.1	1.0	1.2	9.7	22.8	5.3
대만_TWSE	10,443.91	(0.2)	1.4	3.7	7.3	17.8	12.9
홍콩_HS	26,389.23	0.2	4.1	2.0	8.8	22.4	19.9
중국_Shanghai	3,222.42	0.1	0.1	2.9	(0.7)	5.5	3.8
인도_SENSEX30	32,020.75	(0.1)	2.1	2.8	8.7	14.6	20.3
인도네시아_Jakarta	5,831.80	0.0	0.3	0.7	3.8	14.7	10.1
태국_SET	1,577.79	(0.1)	0.5	0.1	(0.7)	6.0	2.3
브라질_BOVESPA	65,436.18	0.4	5.0	5.7	4.2	17.9	8.6

KOSPI Sector Index	Index	1D(%)	1W(%)	1M(%)	3M(%)	1Y(%)	YTD(%)
화학	5,498.92	1.2	2.2	0.8	10.6	1.0	7.5
철강	5,294.05	(0.0)	3.3	8.3	15.7	19.1	13.0
KRX조선	664.34	(0.2)	(2.4)	(7.6)	1.5	15.0	6.9
기계	858.33	(1.0)	(3.5)	(5.8)	4.3	(2.2)	(0.4)
건설	121.52	(0.4)	(1.6)	(2.8)	2.2	10.7	9.1
운수장비	1,771.75	1.3	0.0	(7.8)	6.0	3.9	0.8
전기전자	18,282.32	(0.2)	4.7	10.6	22.0	66.4	41.4
KRX자동차	1,740.16	1.6	(0.1)	(6.1)	8.4	(0.1)	(0.1)
KRX은행	944.63	1.4	1.9	4.7	21.0	59.9	31.3
증권	2,236.61	(0.5)	2.7	3.9	27.4	34.2	43.8
보험	21,314.15	(0.9)	1.8	3.9	15.1	22.3	13.4
서비스	1,172.48	(0.3)	(2.8)	(4.2)	7.2	2.2	11.7
유통	484.52	(0.5)	(0.8)	(3.7)	5.3	4.8	10.7
섬유 의복	309.47	0.0	0.8	(0.7)	7.8	(4.5)	6.3
음식료	4,363.39	0.0	(2.1)	(8.6)	1.9	(8.3)	5.4
제약	9,479.70	(1.5)	(5.2)	(3.3)	19.0	(7.9)	24.9
통신	387.02	1.7	1.4	4.5	7.0	19.5	18.5
유틸리티	1,277.75	0.2	(1.5)	(2.0)	(3.4)	(22.9)	(3.1)

S&P500 Sector Index	Index	1D(%)	1W(%)	1M(%)	3M(%)	1Y(%)	YTD(%)
반도체	803.04	1.5	4.8	2.0	14.1	36.3	16.3
Tech H/W	920.42	0.8	3.3	2.5	4.3	39.3	21.5
인터넷 S/W	703.81	0.7	4.7	3.1	15.0	34.0	28.8
은행	299.97	(1.0)	(1.5)	2.5	9.1	41.3	5.5
보험	387.11	0.0	0.1	0.9	8.8	22.8	9.6
기타금융	589.54	(0.2)	0.0	1.5	7.8	27.6	7.0
자동차&부품	128.82	0.7	3.3	4.5	8.7	9.4	6.2
유통	1,486.63	0.2	1.4	(1.3)	3.9	11.0	10.7
식품/필수소비재	358.98	0.7	0.5	(7.5)	(1.7)	(8.2)	(0.8)
음식료/담배	715.81	0.9	0.6	(2.4)	1.5	1.4	8.4
가정용품	561.52	0.5	(0.8)	(2.6)	(2.1)	(1.2)	6.9
건설	238.55	(0.1)	0.5	0.5	(2.8)	2.3	(7.4)
기계/설비	929.48	0.4	0.7	2.6	11.5	30.1	17.1
철강/금속	102.07	0.2	4.1	1.2	0.2	(8.4)	(2.3)
화학	575.43	0.6	2.0	1.6	7.3	16.3	13.2
에너지	481.78	0.5	2.1	(0.5)	(5.4)	(7.3)	(13.1)
운수	676.91	0.6	0.5	3.4	12.3	27.8	12.2
제약/바이오	824.67	0.5	1.1	3.5	6.3	4.0	12.7
통신서비스	149.14	0.2	(1.0)	(6.9)	(9.8)	(18.4)	(15.6)
유틸리티	263.52	0.5	0.8	(3.2)	0.5	0.1	6.8

Commodity	Inx/Price	1D(%)	1W(%)	1M(%)	3M(%)	1Y(%)	YTD(%)
Reuters CRB	176.28	1.1	2.2	1.9	(6.1)	(7.3)	(8.4)
BDI	888.00	3.4	7.1	2.1	(31.5)	22.3	(7.6)
WTI (Cushing, \$/Barrel)	46.54	1.0	5.2	4.0	(12.5)	1.9	(13.4)
Brent(Sullom Voe, \$/Barrel)	48.58	0.0	4.4	5.5	(11.2)	4.0	(13.5)
Dubai (Fateh, \$/Barrel)	47.35	2.9	3.6	0.9	(12.6)	11.4	(12.3)
Coal (Newcastle, \$/MT)	61.80	0.0	0.0	0.0	0.0	0.0	0.0
나프타(Japan, \$/MT)	419.75	2.6	3.8	0.5	(15.1)	8.0	(15.5)
천연가스(\$/MMBtu)	2.98	0.6	4.1	0.9	(12.5)	(4.1)	(16.6)
금(oz.)	1,227.50	0.8	1.5	(3.8)	(5.0)	(9.1)	5.8
은(\$/oz.)	15.93	1.5	3.3	(7.4)	(14.6)	(22.8)	(1.3)
알루미늄(\$/MT)	1,927.00	0.2	(0.2)	2.4	0.9	14.5	13.8
구리(\$/lb.)	5,926.00	0.9	1.7	4.0	4.1	19.9	7.1
추석(\$/lb.)	19,810.00	0.0	1.3	3.0	1.0	9.5	(6.2)
납(\$/lb.)	2,316.00	1.0	0.9	11.4	3.4	22.1	14.9
옥수수 (USD/bu)	376.3	1.8	(4.1)	(2.3)	(2.1)	(1.4)	1.3
대두 (USD/bu)	1,001.5	1.4	(1.4)	6.7	4.1	4.2	1.2
DRAM 2G DDR3 (\$)	3.22	0.9	1.3	5.2	9.9	86.1	15.4
64G NAND Flash (\$)	3.65	0.0	0.0	4.6	6.1	62.9	41.5

FX Market	Price	1D(%)	1W(%)	1M(%)	3M(%)	1Y(%)	YTD(%)
원/달러	1,133.3	(0.3)	(1.8)	0.8	(0.6)	(0.4)	(6.2)
원/100엔	1,007.1	0.4	(0.6)	(1.8)	(4.0)	(6.7)	(2.5)
달러 인덱스	95.15	(0.6)	(0.85)	(1.79)	(5.36)	(0.92)	(7.06)
달러/유로	1.1470	0.6	0.6	2.2	8.0	3.1	9.1
달러/파운드	1.3098	1.2	1.6	2.7	4.6	(1.8)	6.1
엔/달러	112.53	(0.7)	(1.2)	2.7	3.6	6.8	(3.8)
위안/달러	6.78	(0.1)	(0.4)	(0.2)	(1.6)	1.4	(2.4)

Bond & Credit (증감)	Price	1D	1W	1M	3M	1Y	YTD
국고채_3년 (%p)	1.745	(0.00)	(0.03)	0.06	0.07	0.54	0.11
회사채 AA- (%p)	2.191	(0.00)	(0.04)	0.07	0.06	0.56	0.05
회사채 BBB- (%p)	8.405	(0.00)	(0.04)	0.06	0.05	0.68	0.08
미국채_10y (%p)	2.332	(0.01)	(0.05)	0.21	0.09	0.80	(0.11)
독일채_3년 (%p)	0.597	(0.01)	0.02	0.37	0.41	0.64	0.39
스페인_10y (%p)	1.651	(0.05)	(0.08)	0.27	(0.06)	0.48	0.27
이탈리아_10y (%p)	2.290	(0.04)	(0.05)	0.35	(0.03)	1.07	0.48
한국 CDS Spread (bp)*	58.465	0.28	(1.97)	9.48	(24.54)	11.96	14.64
JPM EMBI Spread (bp)*	307.899	(0.07)	(8.19)	5.33	(7.78)	(46.97)	(33.97)

본 자료는 고객의 투자 판단을 돕기 위해 작성된 참고용 자료입니다. 본 자료는 조사분석 담당자가 신뢰할 수 있는 자료 및 정보를 토대로 작성한 것이나, 제공되는 정보의 완전성이나 정확성을 담보하지 않습니다. 모든 투자의사결정은 투자자 자신의 판단과 책임하에 하시기 바라며, 본 자료는 투자 결과와 관련한 어떠한 법적 분쟁의 증거로 사용될 수 없습니다. 본 자료는 당시의 저작물로서 모든 저작권은 당시에 있으며, 당사의 동의 없이 본 자료를 무단으로 배포, 복제, 인용, 변형할 수 없습니다.



Daily KTB Industry News

반도체	<ul style="list-style-type: none"> "SK하이닉스, 도시바반도체 의결권 포기"…인수전 급물살 일본 지지통신은 SK하이닉스가 지금까지 주장해 온 의결권 취득을 포기하고 대출 방식으로 참여하겠다는 의향을 전달했다고 보도. 도시바는 이를 바탕으로 협상을 서두르고 있는 것으로 알려져 	뉴스원	디스플레이 가전	<ul style="list-style-type: none"> "스마트폰 지문인식 기능 세계 판매량의 55%" SA에 따르면 올해 판매되는 스마트폰 중 지문인식 기능을 적용한 스마트폰은 8억5200만대로 스마트폰 전체 판매량의 55%를 상회. 뒷면에 지문 센서를 넣은 제품이 올해 3억5460만대로 42%를 차지할 전망 	데일리한국
	<ul style="list-style-type: none"> "반도체 전성시대"…올해 전자제품 시장에서 비중 사상최고 전세계 전자제품 시장에서 차지하는 반도체 시장의 비중 28.2%에 달할 것으로 전망. 작년의 25.1%보다 3.1%포인트 상승한 것으로, 지난 2010년에 기록했던 이전 사상최고치(25.9%)를 훌쩍 넘는 수치 	연합뉴스		<ul style="list-style-type: none"> 삼성전자, '더 프레임' 중국 출시…세계 최대 TV 시장 공략 삼성전자가 세계 최대 TV 시장인 중국에 라이프스타일 TV '더 프레임'을 선보임. 더 프레임은 4K UHD 화질에 아트 모드를 작동시키면 사용자가 선택한 예술작품과 사진이 TV 화면에 액자 같이 보여 	뉴스웨이

화학 정유	<ul style="list-style-type: none"> 위기의 베네수엘라, 외환 보유액 100억달러 아래로 베네수엘라 중앙은행의 외환보유액이 99억8300만달러를 기록. 2009년 1월의 430억달러에 비하면 77% 감소. 외환보유액이 급감하자 시장에선 베네수엘라가 연내에 채무불이행에 들어갈 수 있다고도 우려 	이데일리	철강 기계	<ul style="list-style-type: none"> 현대제철, 해외 철 스크랩 수입 '휴업' 14일 업계에 따르면 현대제철, 일본 철 스크랩 생철 등급 톤당 2만 9,000엔, H2 등급 톤당 2만 6,000엔(FOB)의 가격 제시 이후 2주 연속 수입에 나서지 않을 것으로 예상됨 	SNMNEWS
	<ul style="list-style-type: none"> 현대오일뱅크 · SK에너지, 알뜰주유소 油제품 공급 한국석유공사는 14일 알뜰주유소 사업자 입찰 결과 1부 중부권역(경기 · 강원 · 충청)은 현대오일뱅크, 남부권역(영남 · 호남)은 SK에너지가 각각 사업자로 선정됐다고 밝힘 	이투데이		<ul style="list-style-type: none"> 1조3천억원 투입 헬기 '수리온' 충격적인 감사원 감사 16일 감사원 감사결과, 한국형 기동헬기 수리온이 엔진, 기체, 탑재장비 등 각종 문제가 있음에도 무리하게 전력화를 추진한 것으로 나타남. 수리온 개발주체 KAI, 결함 해소를 위한 조치 없이 납품 재개토록 함 	매일경제

운송 유통	<ul style="list-style-type: none"> 현대글로벌비스, 선박관리회사 유스에스엠 인수 14일 현대글로벌비스, 유스에스엠 지분 100%를 110억원에 인수하는 주식매매계약(SPA) 체결. 그동안 외주 했던 선박관리업무를 직접 수행하기 위한 것이라고 밝힘. 	파이낸셜뉴스	건설 조선	<ul style="list-style-type: none"> 대림산업, 강원 속초 중앙동 재개발 시공사로 선정 대림산업, 경쟁사인 롯데건설 누르고 강원도 속초 중앙동 재개발 시공사로 선정. 공사금액 1,947억원으로 2019년 11월 분양 및 착공, 2022년 4월 준공 예정 	건설경제
	<ul style="list-style-type: none"> 신고리 5·6호기 건설 중단에…갈등 일파만파 한수원 노조는 신고리 원전 5·6호기 건설 일시 중단과 관련해 효력정지 가처분 소송을 제기할 방침이라고 밝힘. 또 한수원 이사들을 배임 혐의로 형사 고발하고 손해배상 청구 등 민사소송도 검토 중 	건설경제신문		<ul style="list-style-type: none"> 현대미포, 이달에만 중형유조선 6척 수주…올해 목표치 '돌파' 15일 현대미포조선에 따르면 이달에만 2개 선사로부터 총 6척의 MR탱커를 수주. 총 수주금액은 약 2억달러. 이에 따라 올해 수주 목표액인 16억달러는 이미 돌파했다는 소식 	뉴스1

자동차	<ul style="list-style-type: none"> 현대·기아차, 2020년까지 승용 전차종에 'AEB' 기본 탑재 16일 현대·기아차에 따르면 내년 출시되는 신차부터 AEB를 기본 탑재. 대상은 승용차 및 레저용차량(RV) 전 차종 및 경차. AEB 기본 탑재가 완료되는 시점은 2020년 말 예정 	파이낸셜뉴스	음식료	<ul style="list-style-type: none"> 동원F&B, 유산균+레몬 과즙 '콜피스트 레몬콜라' 출시 동원 F&B는 국내최초 유산균과 레몬과즙을 더한 콜라 콜피스트 레몬콜라를 출시. 발효유 콜피스트의 유산균을 콜라에 담은 제품으로, 착향료를 넣어 맛을 내는 콜라와 달리 실제 레몬 과즙을 담아 신선한것이 특징 	스포츠경향
	<ul style="list-style-type: none"> 생산중단 위기… 완성차업계 '경고음' 커졌다 16일 업계에 따르면 지난 14일 현대차 노조의 파업 투표가 가결된 데 이어 한국지엠 노조는 17일부터 파업을 예고한 상태. 기아차 노조도 조만간 파업 돌입 여부를 결정 	디지털타임즈		<ul style="list-style-type: none"> 수원시 KT&G 대형 도시개발사업 '하세월' 총면적 26만㎡ 규모의 수원 KT&G 부지 개발은 당초 지난 3월 대우평지구단위계획을 수립하고 도시관리계획 결정 절차를 밟고 있지만 공원 및 건축물 위치를 놓고 주민과 사업자 간 마찰을 빚고 있음 	KNS뉴스
제약 바이오	<ul style="list-style-type: none"> 글리타존+메트포르민 '제네릭 허가'…경쟁 '초읽기' 식품의약품안전처는 국산 '글리타존+메트포르민' 제네릭 4개 품목을 시판허가함. 경쟁제약과 삼진제약, 다림바이오텍, 한국유텍스제약 등의 제품도 조만간 허가될 예정이어서 경쟁은 한층 더 치열해질 전망 	데일리팝	화장품 호텔	<ul style="list-style-type: none"> 에이블씨엔씨 어퓨, 말레이시아에 첫 해외매장 개설 에이블씨엔씨의 브랜드숍 어퓨(A'PIEU), 말레이시아에 첫 해외 매장 2곳 오픈. 오프라인 매장뿐 아니라 말레이시아 온라인 사이트도 오픈하고 본격적인 영업활동에 돌입 	컨슈머타임스
	<ul style="list-style-type: none"> 90년 브랜드 '슬표', 경쟁자 광동제약 품으로 넘어가나 조선무약의 대표 브랜드인 '슬표'의 상표권을 광동제약이 경매에서 입찰에 성공한 것으로 알려짐. 실제 출시 목적보다는 시장 내 1위를 기록중인 우항참심원의 경쟁자를 막기 위한 방어전략으로 보는 시각 지배적 	약사공론		<ul style="list-style-type: none"> 코스맥스, 피부노화 방지에 관한 특허권 취득 코스맥스는 피부노화 방지에 관한 화장료 조성물 특허권을 취득. 콜라겐 생성 및 피부 손상을 회복시킴으로써 피부노화를 방지하거나 예방 또는 개선할 수 있어 앞으로 생산할 제품에 이를 사용할 예정 	한국경제

인터넷/ 게임	<ul style="list-style-type: none"> SI 스피커 춘추전국시대…라인·카카오도 가세 라인은 14일부터 일본에서 SI 스피커 '웨이브'의 사전예약을 시작하며 시장 공략. 상품명은 '웨이브'로 네이버와 라인이 공동 개발한 AI 플랫폼 '클로바'를 기반으로 하는 스마트 스피커 	아시아경제	미디어/ 커머스	<ul style="list-style-type: none"> 日 로열티 굿은 CU, 이란에 브랜드 수출…韓 편의점 글로벌 시대 개막 CU를 운영하는 BGF리테일은 14일 이란 유통회사인 엔텍합투자그룹과 '마스터 프랜차이즈'(master franchise) 계약을 체결하고, 업계 최초로 이란 시장에 진출 	머니투데이
	<ul style="list-style-type: none"> 블리자드, 확률형 아이템 확률 공개 블리자드가 오버워치, 하스스톤, 히어로즈 오브 더 스톰의 확률형 아이템 확률을 공개. 지난 5월 중국 서버의 확률을 공개한 후 두 번째 	ZDNet Korea		<ul style="list-style-type: none"> 2022년 울산 혁신도시에 '신세계백화점' 들어선다 신세계, 울산 중구청과 백화점 건립 약속. 오는 2022년이면 울산 혁신도시에 신세계백화점이 문을 열 전망. 신세계는 연내 인허가 절차를 밟을 계획. 이란을 시작으로 동남아시아 등 신시장 진출을 본격화할 계획 	EBN

지주 은행	<ul style="list-style-type: none"> 한화S&C 지분 49% 매각 후 IPO 전망 한화그룹, 총수일가가 지분 100% 보유한 SI 비상장 계열사 한화S&C에 대한 내부거래 규모 확대. 최근 한화S&C SI사업 물적분할해 자회사를 설립하기로 결정, 아울러 지분 49% 외부 매각하는 절차 돌입 	파이낸셜뉴스	증권 보험	<ul style="list-style-type: none"> 중시활황에 증권사, 경영권 매각 원점 재검토 "급할 것 없다" 이베스트·하이투자증권 등 활황장 이익확대에 주력, 당분간 매각 서둘지 않고 몸값 올리기. 이와 관련, SK증권이 M&A를 앞둔 중소형 증권사의 벤치마크로 작용할 전망 	머니투데이
	<ul style="list-style-type: none"> 최종구 '우리銀 잔여지분 신속 매각' 최종구 금융위원장 후보, 국회 인사청문 답변 자료 통해 "정부가 보유하고 있는 우리은행 잔여지분 신속히 매각하도록 검토하겠다"고 밝힘. 정부, 올해 1월 예보 보유 우리은행 지분 29.7%, 7개 과점주주에게 매각 	이데일리		<ul style="list-style-type: none"> 중소형보험사, '배타적사용권' 획득 크게 늘어 중소형보험사들, 대형사 주도했던 배타적사용권 획득에 시동. 올 들어 11건의 배타적사용권 중 중소형 생보사가 6건을 획득. 지난해와 비교해 50% 증가한 수치 	아시아투데이

본 자료는 고객의 투자 판단을 돕기 위해 작성된 참고용 자료입니다. 본 자료는 조사분석 담당자가 신뢰할 수 있는 자료 및 정보를 토대로 작성한 것이나, 제공되는 정보의 완전성이나 정확성을 당사자가 보장하지 않습니다. 모든 투자자의사결정은 투자자 자신의 판단과 책임하에 하시기 바라며, 본 자료는 투자 결과와 관련한 어떠한 법적 분쟁의 증거로 사용될 수 없습니다. 본 자료는 당사의 저작물로서 모든 저작권은 당사에 있으며, 당사의 동의 없이 본 자료를 무단으로 배포, 복제, 인용, 변형할 수 없습니다.