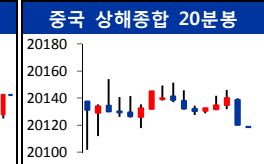
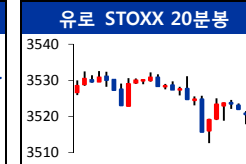
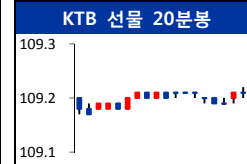
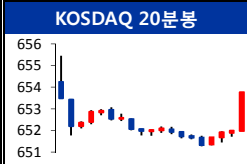
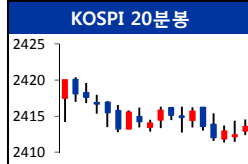


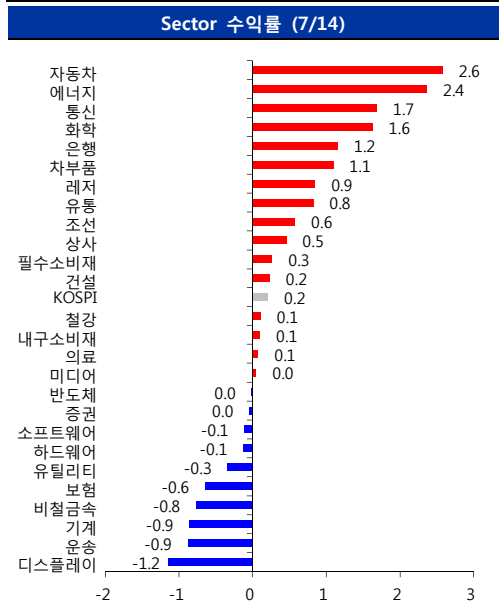
2017.07.17 (월)



Korea Market				
Stock (pt, %)	7/14	1D	1W	1M
KOSPI	2,414.63	+0.21	+1.46	+1.77
KOSDAQ	654.11	+0.22	-1.46	-2.60
대형주		+0.27	+2.08	+3.00
중형주		+0.02	-0.72	-3.90
소형주		-0.54	-1.52	-3.92
거래대금 (평균, 억원)	51,160	51,160	52,052	54,613
외국인 (억원)		+1,989	+9,632	+19,737
기관 (억원)		+242	-3,570	-22,521
개인 (억원)		-534	-2,492	+9,180
Futures (pt, %)				
KOSPI 200 선물	318.05	+0.0	+2.1	+3.0
기관 순매수 (억원)		-248	-9,856	-711
외국인 순매수 (억원)		-1,212	+13,226	+11,503
프로그렘 순매수 (억원)		+254	-899	-9,874
차익PR 순매수 (억원)		-623	-3,023	-14,062
비차익PR 순매수 (억원)		+877	+2,123	+4,188
Currency (Δ)				
원/달러 (원)	1,133.36	-3.02	-20.96	+9.43
원/100엔 (원)	1,005.24	-0.15	+0.76	+1.86
Fixed Income (% bp)				
한국 국고채 (3년)	1.75	-0.2bp	-3.2bp	+6.3bp
한국 CD (91일)	1.39	+0.0bp	+0.0bp	+1.0bp
Money Flow (억원, Δ)				
	7/13			
주식형 펀드	689,259	+1,692	+918	+9,758
채권형 펀드	1,055,921	-1,083	+7,628	+7,894
혼합형 펀드	301,076	-111	-199	-3,499
MMF	1,245,287	+1,358	+26,162	-37,058

Global Market				
Stock (pt, %)	종가	1D	1W	1M
DOW	21,637.74	+0.39	+1.04	+1.19
NASDAQ	6,312.47	+0.61	+2.59	+2.61
S&P 500	2,459.27	+0.47	+1.41	+1.07
유로 STOXX 50	3,525.94	-0.05	+1.79	-0.51
영국 FTSE 100	7,378.39	-0.47	+0.37	-1.14
독일 DAX 30	12,631.72	-0.08	+1.96	-0.95
일본 NIKKEI 225	20,118.86	+0.09	+0.95	+0.88
브라질 BOVESPA	65,436.18	+0.40	+5.00	+6.18
러시아 RTS	1,044.27	+1.40	+4.93	+5.02
인도 SENSEX 30	32,020.75	-0.05	+2.10	+3.11
중국 상해종합	3,222.42	+0.13	+0.14	+3.18
Currency (%)				
Dollar Index (pt)	95.15	-0.60	-0.89	-1.84
달러/유로 (\$)	1.1470	+0.63	+0.61	+2.25
엔/달러 (¥)	112.53	+0.67	+1.24	-2.62
위안/달러 (元)	6.78	+0.12	+0.45	+0.24
Fixed Income (% bp)				
LIBOR USD (3개월)	1.30	+0.0bp	-0.2bp	+5.3bp
미국 (10년)	2.33	-1.3bp	-5.4bp	+20.6bp
영국 (10년)	1.31	+0.8bp	+0.5bp	+38.3bp
독일 (10년)	0.60	-0.6bp	+2.4bp	+37.1bp
Miscellaneous (pt, %)				
Gold (\$)	1,228.70	+0.91	+1.28	-2.54
WTI (\$)	46.54	+1.00	+5.22	+4.05
COMEX Copper (\$)	2.68	+1.11	+1.76	+4.29
BDI	900.00	+1.35	+9.49	+4.05
DOW 운송	9,742.76	+0.41	+0.49	+3.49

경제지표						
Date	국가	지표	기간	실제	예상	이전
07/14	US	월간 재정수지	Jun	-\$90.2b	-\$38.0b	\$6.3b
07/14	US	CPI (MoM)	Jun	0.0%	0.1%	-0.1%
07/14	US	소매판매액지수	Jun	-0.2%	0.1%	-0.1%
07/14	US	산업생산	Jun	0.4%	0.3%	0.1%
07/14	US	설비가동률	Jun	76.6%	76.8%	76.4%
07/14	US	미시건대 소비심리지수	Jul P	93.1	95	95.1
07/14	US	기업채고	May	0.3%	0.3%	-0.2%
07/14	JN	산업생산 (MoM)	May F	-3.6%		-3.3%
07/14	JN	가동률지수 (MoM)	May	-4.1%		4.3%
07/14	EC	무역수지 (SA)	May	19.7b	20.2b	18.6b
07/14	EC	무역수지	May	21.4b		17.9b
07/17	US	제조업지수 (뉴욕주)	Jun		15	19.8
07/17	CH	소매판매 (YoY)	Jun		10.6%	10.7%
07/17	CH	산업생산 (YoY)	Jun		6.5%	6.5%
07/17	CH	공산업생산 (YoY)	Jun		6.7%	6.7%
07/17	CH	실질 GDP (YoY)	2Q		6.8%	6.9%
07/17	EC	CPI (YoY)	Jun F		1.3%	1.4%
07/18	US	수입물가지수 (MoM)	Jun		-0.2%	-0.3%
07/18	EC	ZEW 조사치	Jul			37.7
07/18	HK	실업률 (계절조정)	Jun		3.2%	3.2%
07/19	SK	PPI (YoY)	Jun			3.5%
07/19	US	총 순TIC흐름	May			\$65.8b
07/19	US	순장기TIC흐름	May			\$1.8b
07/19	US	MBA 주택용자 신청지수	Jul 14			-7.4%
07/19	US	주택착공건수	Jun			1160k 1092k
07/19	US	건축허가	Jun			1201k 1168k
07/19	JN	공업기계 수출 (YoY)	Jun F			31.1%



Sector 수급 (7/14)				
Sector (억원)	기관 1D	기관 1W	외국인 1D	외국인 1W
에너지	+444	+1,590	+111	+398
화학	+235	+455	+905	+1,914
철강	-13	+84	+207	+1,443
비철금속	-11	-133	-10	+211
기계	-19	-236	-0	-54
조선	+30	-358	-6	-131
건설	+43	+105	+34	+234
운송	-8	-61	+25	+340
상사	+16	+35	-10	-50
자동차	+154	-357	-64	-66
차부품	+57	-172	-6	-483
내구소비재	-84	-652	+120	+373
레저	+73	-274	-50	+123
미디어	-46	-242	-7	-179
유통	-162	-92	+141	+277
필수소비재	-75	-889	+6	+292
의료	-121	-845	-179	-824
은행	+331	-16	-163	+252
증권	+4	+216	-85	-30
보험	+74	+1,040	+2,103	+4,682
반도체	-82	-1,446	-885	+762
하드웨어	-126	-435	-80	+23
소프트웨어	-122	-1,150	+257	+298
디스플레이	-157	-281	-173	-277
통신	+96	-107	+0	+63
유틸리티	-86	-226	-47	+79

Sector 수익률				
Top 8	Daily	Weekly	Bottom 8	
자동차	+2.6	1	디스플레이	-1.2
에너지	+2.4	2	운송	-0.9
통신	+1.7	3	기계	-0.9
화학	+1.6	4	비철금속	-0.8
은행	+1.2	5	보험	-0.6
차부품	+1.1	6	유틸리티	-0.3
레저	+0.9	7	하드웨어	-0.1
유통	+0.8	8	소프트웨어	-0.1
Top 8	Monthly	Weekly	Bottom 8	
반도체	+5.5	1	의료	-3.6
에너지	+4.9	2	미디어	-3.3
철강	+4.6	3	조선	-3.3
화학	+3.9	4	기계	-2.6
증권	+2.7	5	소프트웨어	-2.3
보험	+2.1	6	유틸리티	-1.9
은행	+1.6	7	레저	-1.5
통신	+1.2	8	내구소비재	-1.5
Top 8	Monthly	Weekly	Bottom 8	
반도체	+12.0	1	조선	-10.3
철강	+9.9	2	자동차	-8.2
에너지	+5.3	3	내구소비재	-7.2
화학	+4.7	4	기계	-6.8
통신	+4.6	5	레저	-6.3
증권	+4.4	6	필수소비재	-6.3
비철금속	+4.1	7	상사	-5.1
보험	+3.7	8	유통	-5.0

기관 수급 (7/14)				
순매수 (억원)	Daily	순매도 (억원)		
SK이노베이션	+289	1	한국항공우주	-218
현대차	+159	2	LG이노텍	-137
KB금융	+156	3	LG디스플레이	-130
SK	+150	4	GS리테일	-123
롯데케미칼	+148	5	삼성전자	-110
SK하이닉스	+105	6	한화테크윈	-84
삼성전기	+99	7	대한항공	-75
삼성바이오로직스	+91	8	한국전력	-71
S-Oil	+80	9	삼성물산	-56
GS	+77	10	NAVER	-55
현대글로비스	+72	11	삼성화재	-48
대한유화	+70	12	대웅제약	-48

공매도 (7/14)				
Stock (bp, 억원)	시총비 1D	1D	시총비 1W	1W
금호타이어	25bp	28	99bp	112
두산중공업	24bp	52	53bp	113
한국항공우주	18bp	104	69bp	390
현대엘리베이	18bp	26	31bp	45
한화테크윈	18bp	38	61bp	128
삼성바이오로직스	18bp	310	40bp	701
호텔신라	16bp	35	75bp	162
LG디스플레이	15bp	195	59bp	762
GS리테일	13bp	48	34bp	129
현대로보틱스	12bp	60	42bp	200
한솔테크닉스	12bp	4	32bp	11
LG전자	12bp	138	98bp	1,115

Stock 수익률				
Top 8	Daily	Weekly	Bottom 8	
롯데정밀화학	+7.0	1	한전KPS	-8.4
대한유화	+4.2	2	한화테크윈	-6.4
이마트	+3.8	3	한국항공우주	-5.6
한화	+3.8	4	한전기술	-5.1
한대리바트	+3.4	5	두산중공업	-4.7
현상실업	+3.4	6	한화생명	-3.9
GS	+3.4	7	대력전자	-3.5
효성	+3.4	8	중근당	-3.4
Top 8	Monthly	Weekly	Bottom 8	
팬오션	+10.6	1	오리온홀딩스	-14.4
LG화학	+10.2	2	금호타이어	-12.3
한세실업	+8.2	3	에이블씨엔씨	-9.7
롯데정밀화학	+7.6	4	녹십자홀딩스	-9.2
현대대상	+7.5	5	한전KPS	-8.8
동부화재	+7.3	6	한화테크윈	-8.6
SKC	+7.2	7	삼성바이오로직스	-8.4
일진머티리얼즈	+7.1	8	중근당	-8.0
Top 8	Monthly	Weekly	Bottom 8	
일진머티리얼즈	+51.6	1	오리온홀딩스	-44.7
삼성전기	+22.2	2	한올바이오파마	-22.2
삼성SDI	+20.3	3	한전KPS	-21.7
SK하이닉스	+19.9	4	한전기술	-21.0
후성	+16.8	5	JW홀딩스	-20.5
동아대상	+13.5	6	동아에스티	-19.4
LG화학	+13.4	7	LG전자	-19.1
동국제강	+13.3	8	대웅제약	-18.8

외국인 수급 (7/14)				
순매수 (억원)	Daily	순매도 (억원)		
한화생명	+1,991	1	SK하이닉스	-439
LG화학	+432	2	삼성바이오로직스	-422
롯데케미칼	+240	3	삼성전자	-339
한화케미칼	+130	4	삼성전기	-167
엔씨소프트	+121	5	KB금융	-159
NAVER	+110	6	한전KPS	-123
삼성물산	+110	7	LG전자	-105
현대제철	+106	8	현대차	-86
한국전력	+102	9	LG디스플레이	-85
SK이노베이션	+97	10	SK	-84
POSCO</				

연초 이후 수익률 (YTD)

KOSPI 연초 이후 수익률 (YTD) +19.2%

수익률 상위

Stock (%)	YTD	1D	1W	고가비	Stock (%)	YTD	1D	1W	고가비	Stock (%)	YTD	1D	1W	고가비
1 나노스	+406.8	+30.0	+406.8	+0.0	37 한미사이언스	+46.2	-1.0	-3.1	-17.1	73 LS	+31.9	+0.0	+3.6	-1.0
2 미래컴퍼니	+260.8	-2.1	-3.6	-20.9	38 우리은행	+45.9	+1.1	-0.3	-2.4	74 아시아나항공	+31.3	-4.3	-4.0	-13.3
3 알진머티리얼즈	+165.2	+2.2	+7.1	-2.1	39 메리츠증권	+45.1	-0.4	+1.2	-4.4	75 한미약품	+31.1	+0.7	-0.7	-13.3
4 비에이치	+140.6	+3.8	+19.9	-1.4	40 포스코텍	+45.0	-2.8	+13.7	-5.2	76 현대중공업	+30.9	+1.5	-3.2	-10.1
5 예코프로	+123.6	+6.4	+10.8	-0.4	41 옹평리조트	+44.5	-0.8	-2.4	-13.9	77 삼성에스디에스	+30.8	-2.9	-3.2	-4.7
6 대한해운	+116.6	-0.3	+4.8	-2.6	42 위메이드	+44.4	+1.4	-2.1	-14.5	78 동국제강	+30.8	-2.0	-4.3	-8.8
7 삼성전기	+104.7	-0.5	+4.7	-7.1	43 주성엔지니어링	+43.0	-2.6	+3.1	-4.2	79 한화케미칼	+29.2	+2.1	+1.3	-2.1
8 SKC코오롱PI	+84.6	-0.2	+12.9	-1.3	44 현대해상	+42.7	-1.0	+7.5	-1.5	80 포스코 ICT	+28.9	-0.3	-0.3	-8.5
9 한화투자증권	+79.6	-1.3	+1.8	-5.2	45 LF	+42.5	-1.0	-1.3	-4.7	81 유안타증권	+28.9	-1.2	+1.1	-8.7
10 휴젤	+73.1	-2.4	-6.6	-8.1	46 대신증권	+42.3	-2.0	-1.7	-5.7	82 웰전	+28.8	+0.0	-7.9	-20.6
11 LGIN노텍	+73.1	-2.9	-1.9	-13.8	47 메리츠화재	+41.5	+0.7	+5.4	-1.8	83 삼성중공업	+28.7	-0.4	-3.6	-13.8
12 한국금융지주	+72.3	+2.1	+3.0	-0.4	48 대웅	+41.3	+0.0	-3.9	-22.9	84 카카오	+28.6	-0.9	-2.6	-10.1
13 삼성SDI	+66.1	+0.0	+2.3	-1.6	49 롯데정밀화학	+40.3	+7.0	+7.6	-1.6	85 현대상선	+28.6	-1.1	-2.1	-10.3
14 롯데하이마트	+62.8	+2.5	+5.5	-4.5	50 삼성전자	+40.1	-0.2	+5.5	-1.2	86 키움증권	+27.5	-0.4	+0.8	-2.2
15 엘앤에프	+61.5	+0.8	+9.5	-0.4	51 한화	+39.2	+3.8	+4.8	-1.1	87 녹십자홀딩스	+26.3	+1.2	-9.2	-18.7
16 메디톡스	+61.0	+2.0	-0.6	-5.2	52 교영	+39.2	+3.5	+4.8	+0.0	88 세아베스틸	+26.0	+2.9	+5.9	-0.5
17 NHN엔터테인먼트	+59.6	-0.1	+2.8	-6.3	53 메리츠금융지주	+38.7	+1.7	+5.8	+0.0	89 숭실산업	+25.7	+4.9	+0.2	-4.4
18 케이씨텍	+59.6	+1.2	+5.3	-1.9	54 대한항공	+37.9	-2.7	-1.3	-9.7	90 동부화재	+25.4	-0.3	+7.3	-0.6
19 SK하이닉스	+59.1	+0.7	+6.8	-1.5	55 한미반도체	+37.7	+2.2	+1.7	-13.9	91 BNK금융지주	+25.0	+1.4	+0.0	-2.7
20 티씨케이	+58.6	-1.4	+4.2	-4.3	56 토펅	+36.8	+0.2	+1.1	-6.4	92 LG	+24.8	-0.7	+1.2	-12.9
21 미래에셋대우	+56.8	+0.0	+5.6	-1.3	57 컴투스	+36.4	+1.3	+0.9	-10.5	93 원익홀딩스	+24.8	+0.4	+4.6	-5.3
22 후성	+56.0	+0.4	+7.0	-3.4	58 대덕전자	+36.0	-3.5	-2.2	-9.0	94 유한양행	+24.6	+1.0	+0.4	-2.9
23 더블유게임즈	+55.1	+3.0	-4.0	-8.3	59 한화손해보험	+35.3	+0.9	+11.1	-0.1	95 다우기술	+24.2	-0.7	+7.7	-5.5
24 현대미포조선	+54.8	+0.5	+0.0	-15.1	60 실리콘웍스	+35.3	-2.3	+6.8	-2.3	96 하나투어	+23.5	+0.1	-5.2	-17.6
25 한진칼	+54.1	-4.4	-3.5	-12.9	61 GS	+34.9	+3.4	+5.5	-2.8	97 동화기업	+22.9	+1.2	+1.6	-3.1
26 하나금융지주	+53.3	+2.8	+5.3	+0.0	62 LG전자	+34.7	-2.4	-6.0	-21.8	98 POSCO	+22.3	+0.0	+6.4	-0.8
27 태영건설	+53.1	+0.5	-2.4	-7.5	63 신세계	+34.4	-0.8	+2.6	-6.7	99 LG화학	+22.0	+1.4	+10.2	-0.8
28 인터플렉스	+52.3	+4.8	+6.2	-5.9	64 동부하이텍	+34.3	-2.1	-1.2	-9.0	100 AK홀딩스	+21.8	-0.3	-2.4	-10.0
29 NH투자증권	+52.3	-0.3	+3.5	-3.0	65 KB금융	+33.9	+1.2	+1.1	-2.4	101 S-Oil	+21.6	+0.5	+5.8	-4.6
30 동진세미컨	+52.0	+1.0	+3.7	-7.3	66 서울반도체	+33.4	-2.4	+0.2	-7.2	102 광주은행	+21.3	+0.0	-0.8	-3.3
31 대우건설	+51.4	+1.7	-2.0	-6.0	67 이마트	+33.3	+3.8	+5.2	-6.0	103 현대홈쇼핑	+21.1	+1.1	+5.1	-4.6
32 더존비즈온	+49.4	-0.8	+0.0	-3.8	68 롯데쇼핑	+33.0	+1.6	+0.7	-8.5	104 DGB금융지주	+20.8	+1.7	+3.5	-6.3
33 제주항공	+49.4	-1.3	-2.2	-7.4	69 GS홀쇼핑	+32.9	+1.2	+0.6	-8.7	105 한국토지신탁	+20.7	+1.3	+1.3	-6.5
34 팬오션	+49.1	+0.5	+10.6	-0.7	70 삼성증권	+32.9	-0.4	+3.0	-2.9	106 GS건설	+20.4	+0.6	+2.2	-2.6
35 한일시멘트	+48.7	+0.4	-2.6	-15.7	71 LG유플러스	+32.3	+0.7	+1.0	-15.4	107 SK	+20.0	+3.2	+2.4	-4.5
36 엔씨소프트	+47.3	-0.8	-7.8	-14.5	72 LS산전	+32.1	-1.9	-3.9	-9.2	108 영진약품	+19.6	+1.4	-4.1	-23.0

수익률 하위

Stock (%)	YTD	1D	1W	저가비	Stock (%)	YTD	1D	1W	저가비	Stock (%)	YTD	1D	1W	저가비
1 오리온홀딩스	-32.6	-1.2	-14.4	+0.2	37 아모레퍼시픽	-8.4	+1.9	+2.3	+21.2	73 남양유업	-1.9	+0.7	-4.6	+2.4
2 대한전선	-27.2	+0.8	-2.2	+1.5	38 디오	-8.3	+6.8	+5.2	+31.8	74 삼성카드	-1.9	+0.5	-0.4	+3.2
3 동양	-27.1	+0.9	-3.1	+2.8	39 CJ헬로비전	-7.9	-0.7	-3.4	+4.5	75 현대백화점	-1.8	+0.0	-2.3	+16.9
4 두산중공업	-25.9	-4.7	-5.2	+1.3	40 대상	-7.8	+0.6	-2.6	+6.3	76 씨젠	-1.4	-1.9	-5.5	+8.2
5 한진KPS	-24.7	-8.4	-8.8	+1.0	41 한화테크윈	-7.5	-6.4	-8.6	+2.6	77 도레이케미칼	-0.5	+0.3	+0.0	+1.3
6 동아에스티	-23.2	-1.5	-6.7	+0.6	42 두산인프라코어	-7.4	-2.3	-2.3	+6.0	78 CJ제일제당	-0.4	+0.3	-0.3	+6.4
7 부광약품	-21.4	-0.2	-1.4	+2.7	43 스카이라이프	-6.6	+0.0	-0.6	+2.2	79 NICE	-0.3	+1.7	+1.2	+9.7
8 동양생명	-21.3	-1.0	+0.2	+2.1	44 쌍용양회	-6.4	+0.7	-2.5	+4.1	80 대교	-0.1	+0.3	+0.4	+2.9
9 한전기술	-20.7	-5.1	-5.1	+0.8	45 아모레G	-6.4	+0.4	+0.8	+16.4	81 제넥신	-0.1	-2.5	-9.6	+20.1
10 동아쏘시오홀딩스	-19.8	+1.2	-1.6	+8.2	46 농심홀딩스	-6.2	+0.0	-0.9	+13.8	82 제일홀딩스	+0.0	-2.6	+1.6	+4.2
11 쌍용차	-19.8	-0.5	-2.3	+0.8	47 삼양사	-5.8	+1.2	-3.0	+9.3	83 아이엔지생명	+0.0	+3.2	+9.1	+28.4
12 동원산업	-16.1	-1.6	-2.6	+0.8	48 강원랜드	-5.7	+0.9	-3.2	+4.8	84 덴티움	+0.0	+7.1	+3.4	+59.4
13 금호타이어	-16.0	+0.3	-12.3	+2.3	49 삼양홀딩스	-5.4	+1.4	-6.2	+13.0	85 CJ대한통문	+0.6	+0.8	-0.6	+16.1
14 JW중외제약	-16.0	+0.6	-6.4	+7.5	50 풀무원	-5.3	+0.4	-1.1	+6.0	86 CJ E&M	+0.7	-0.8	-8.3	+1.0
15 포스코대우	-15.6	+2.5	+2.5	+6.5	51 롯데푸드	-5.2	+0.7	+0.5	+7.3	87 SK도리코	+0.7	+0.0	-1.8	+13.2
16 한국단자	-15.4	-1.6	-5.7	+0.0	52 현대모비스	-5.1	+2.2	+2.0	+18.2	88 SK케미칼	+0.8	-2.7	-5.2	+15.8
17 LIG넥스원	-14.5	-2.7	-5.5	+4.9	53 에스엘	-5.0	+0.8	-5.9	+14.2	89 오스텔업플란트	+0.8	+3.0	+5.7	+22.2
18 한국항공우주	-14.0	-5.6	-3.5	+8.3	54 아이에스동서	-4.9	+1.0	-1.6	+6.7	90 현대엘리베이	+0.9	-1.5	-4.9	+4.5
19 코스맥스	-13.0	-2.4	-5.0	+2.0	55 서부T&D	-4.9	-0.3	-2.0	+20.7	91 무학	+1.1	+2.9	+1.3	+6.2
20 안팍	-12.8	+0.6	-2.3	+1.9	56 동원시스템즈	-4.9	+0.9	-1.2	+9.2	92 세방전지	+1.2	-1.6	-3.7	+11.0
21 한솔케미칼	-12.2	-1.5	+1.1	+9.1	57 한국전력	-4.8	+0.4	-1.3	+4.7	93 LG상사	+1.4	-1.2	-2.8	+2.4
22 셀트리온제약	-11.9	+0.7	-3.7	+9.4	58 고려제강	-4.7	+0.5	-0.9	+3.4	94 바이로메드	+1.5	+1.7	-2.1	+24.9
23 일양약품	-11.5	+0.8	-3.7	+1.8	59 기아차	-4.7	+1.1	+0.3	+10.7	95 한라홀딩스	+1.7	+0.7	-1.0	+8.5
24 코오롱인더	-11.5	-1.1	-2.0	+2.2	60 에스엘	-4.6	+1.2	-2.4	+15.8	96 셀트리온	+1.8	+1.8	-4.1	+25.1
25 뷰릭스	-11.0	+1.9	-2.2	+13.2	61 에머슨퍼시픽	-4.6	+3.9	+2.2	+14.5	97 빙그레	+1.9	-0.9	-2.4	+7.4
26 금호석유	-10.7	+2.0	-1.2	+3.7	62 농심	-4.4	+1.1	-1.2	+9.8	98 넥센타이어	+1.9	+0.4	+0.4	+2.3
27 한울바이오파마	-10.6	-2.1	-4.1	+4.9	63 화승인더	-4.3	+0.3	+5.9	+11.5	99 한국가스공사	+2.0	-1.2	-2.4	+12.5
28 한국콜마홀딩스	-10.4	-0.7	+0.5	+30.5	64 CJ CGV	-4.0	+0.3	-6.4	+2.0	100 현대글로벌비스	+2.3	+1.0	+3.3	+13.7
29 대한유화	-10.2	+4.2	+1.6	+7.4	65 차바이오텍	-3.5	-0.4	+0.0	+6.1	101 CJ	+2.4	+1.9	+0.3	+21.2
30 한국셀석유	-9.6	+0.0	-1.2	+1.6	66 JW홀딩스	-3.3	+0.8	-6.8	+17.7	102 현대산업	+2.7	-0.5	-2.0	+16.4
31 이오테크닉스	-9.3	-0.3	-3.0	+20.2	67 영원무역홀딩스	-3.0	+0.4	-2.4	+13.6	103 테트라팩식품	+3.3	-1.3	-1.6	+4.8
32 한샘	-9.0	+3.4	+0.6	+3.4	68 롯데케미칼	-3.0	+2.9	+2.3	+11.0	104 GS리테일	+4.0	-2.4	+0.0	+6.7
33 락앤락	-9.0	-0.8	-6.1	+1.9	69 SPC삼립	-2.9	-0.9	-6.3	+7.5	105 와이즈먼터테인먼	+4.2	-2.0	-6.5	+19.9
34 SK네트웍스	-9.0	-0.5	+1.5	+2.9	70 고려야연	-2.7	-0.9	+0.9	+19.2	106 대림산업	+4.7	+1.2	+1.9	+15.7
35 현대위아	-8.9	+2.3	+1.2	+10.1	71 한샘	-2.4	-2.2	+1.0	+30.5	107 동서	+4.9	+0.4	-4.5	+17.2
36 SK가스	-8.5	+0.9	+0.0	+17.9	72 한온시스템	-1.9	+1.3	-4.7	+25.9	108 세아제강	+5.2	+1.7	-1.4	+11.7

자료: Bloomberg, QuantilWise, 금융투자협회, 이베스트투자증권 리서치센터

주: 연초 이후 수익률 (YTD) - 시가총액 5,000억원 이상 종목들 중에서 선택, 고가비 - 연중 최고가 대비 하락률

Compliance Notice

본 자료에 기재된 내용은 작성자 본인의 의견을 정확하게 반영하고 있으며 외부의 부당한 압력이나 간섭 없이 작성되었음을 확인합니다(작성자: 투자전략팀). 본 자료는 고객의 증권투자를 돕기 위한 정보 제공을 목적으로 제작되었습니다. 본 자료에 수록된 내용은 당사 리서치본부가 신뢰할만한 자료 및 정보를 바탕으로 작성한 것 이나, 당사가 그 정확성이나 완전성을 보장할 수 없으므로 참고자료로만 활용하시기 바라며 유가 증권 투자시 투자자 자신의 판단과 책임하에 최종결정을 하시기 바랍니다. 따라서 본 자료는 어떠한 경우에도 고객의 증권투자결과에 대한 법적 책임소재의 증빙자료로 사용될 수 없습니다. 본 자료는 당사의 저작물로서 모든 저작권은 당사에 있으며 어떠한 경우에도 당사의 동의 없이 복제, 배포, 전송, 변형될 수 없습니다.