

# Global Market Insight

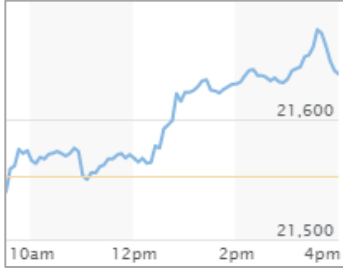
글로벌 마켓 인사이트



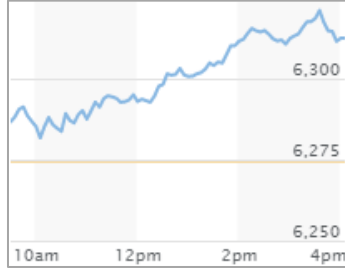
글로벌영업팀 나이트데스크(1544-8400) 2017.07.17

## ■ 주요 금융시장 동향

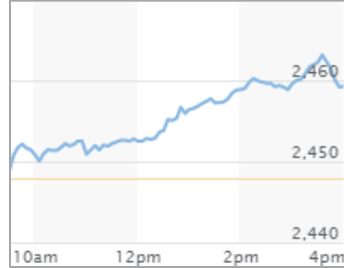
**DOW (21,637/+84/+0.39%)**



**NASDAQ (6,312/+38/+0.61%)**



**S&P500 (2,459/+11/+0.47%)**



(장마감: 07월 14일)

**FTSE MIB (이탈리아)**  
21,492/-29/-0.14%

**IBEX 35 (스페인)**  
10,655/-3/-0.03%

**Gold**  
1227.5/+10.2/+0.83%

**Crude Oil**  
46.54/+0.46/+0.99%

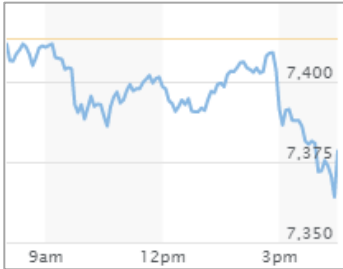
**EUR/USD**  
1.15040/+0.00605/+0.52%

**GBP/USD**  
1.3114/+0.0143/+1.10%

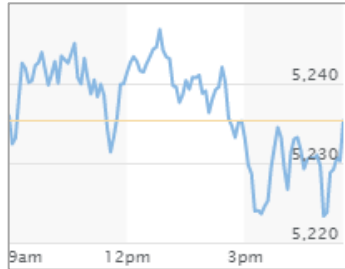
**Dollar Index**  
95.11/-0.65/-0.68%

<출처: MarketWatch>

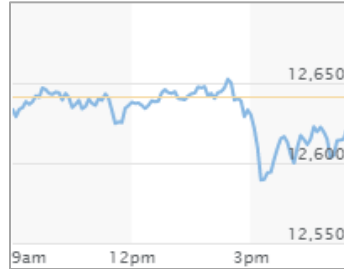
**FTSE100 (7,378/-35/-0.47%)**



**CAC40 (5,235/-1/-0.01%)**



**DAX (12,631/-9/-0.08%)**



## ■ 주요 경제지표 발표

	경제지표 (07/14)	결과치	예상치	이전치	경제지표 (07/17)	예상치	이전치
유럽	유로존 무역수지	19.7B	20.3B	18.6B	유로존 소비자 물가지수(전년비)	1.3%	1.3%
	소비자 물가지수(전월비)	0.0%	0.1%	-0.1%	뉴욕 엠파이어 스테이트 제조업 지수	15.2	19.8
미국	핵심 소비자 물가지수(전월비)	0.1%	0.2%	0.1%			
	핵심 소매판매(전월비)	-0.2%	0.2%	-0.3%			

<출처: Forex Factory>

## ■ 마켓 하이라이트

- 뉴욕증시는 미국 경제지표 부진에 따른 기준금리 인상 시연 전망에 다우존스 30 산업평균지수와 S&P 500 지수가 사상 최고치를 경신
- 월마트(WMT, +1.72%), Goldman Sachs는 동사의 대형매장 소매 섹터에서의 포지션과 Amazon(AMZN) 대비 경쟁력 확보 등을 강조
- 보잉(BA, +1.11%), J.P Morgan은 항공 섹터 펀더멘털이 동사의 수혜 요인이라고 분석했으며 투자 의견을 중립에서 비중확대로 상향 조정
- 테슬라(TSLA, +1.35%), Gordon Johnson 애널리스트는 동사가 스위스 태양광 기업 Meyer Burger와 제휴 관계를 논의 중이라고 언급
- 앤섬(ANTM, +0.01%), Insys Therapeutics가 의사들에게 뇌물을 제공하여 동사 Subsys에 대한 부정적 평가를 청부했다며 소송을 제기
- 밀란(MYL, +0.41%), 미국 식약청 패널은 Herceptin의 바이오시밀러인 동사 Trastuzumab에 대한 승인을 권고
- 넷애플(NTAP, +5.46%), Goldman Sachs는 동사의 매출액이 한층 지속가능한 성장 추세로 복귀한 가운데, 향후 실적 상승할 수 있다고 평가

<출처: Dow Jones, Bloomberg>

**주요 섹터별 ETF 주가 [지수]**

심볼	종목명	종가(\$)	D-1	D-5	D-20
DIA	SPDR DJIA TRUST [다우]	216.28	+0.38%	+1.04%	+1.21%
SPY	SPDR S&P 500 ETF TRUST [S&P]	245.51	+0.45%	+1.40%	+0.71%
QQQ	POWERSHARES QQQ NASDAQ 100 [나스닥]	142.12	+0.79%	+3.16%	+2.15%
IWM	ISHARES RUSSELL 2000 [러셀]	141.71	+0.16%	+0.87%	+0.83%
IVV	Core S&P 500 ETF[S&P 우량주]	247.18	+0.47%	+1.42%	+0.73%

**주요 섹터별 ETF 주가 [국가]**

VGK	VANGUARD MSCI EUROPEAN ETF [유럽]	56.37	+0.76%	+2.33%	+1.87%
RSX	Market Vectors Russia ETF [러시아]	20.21	+1.46%	+5.92%	+7.67%
EEM	ISHARES MSCI EMERGING MKT IND [이머징]	43.42	+1.26%	+5.57%	+5.52%
EWJ	iShares MSCI Japan Index [일본]	53.66	+0.30%	+1.28%	-0.63%
EWY	ISHARES MSCI SOUTH KOREA IND [한국]	70.43	+1.91%	+5.20%	+4.50%

**주요 섹터별 ETF 주가 [업종]**

XLF	FINANCIAL SELECT SECTOR SPDR [금융]	24.91	-0.48%	-0.56%	+2.05%
IYR	ISHARES DJ US REAL ESTATE [부동산]	79.84	+1.01%	+1.45%	-1.72%
XLK	TECHNOLOGY SELECT SECT SPDR [기술주]	56.86	+0.89%	+3.36%	+2.32%
XLU	UTILITIES SELECT SECTOR SPDR [유틸리티]	51.92	+0.46%	+0.84%	-4.38%
XLP	CONSUMER STAPLES SPDR [소비재]	54.71	+0.77%	+0.37%	-3.98%

**주요 섹터별 ETF 주가 [상품]**

USO	UNITED STATES OIL FUND LP [원유]	9.59	+1.27%	+5.38%	+4.47%
UNG	US NATURAL GAS FUND LP [천연가스]	6.66	+0.45%	+4.23%	-2.92%
GLD	SPDR GOLD TRUST [금]	116.79	+0.84%	+1.31%	-2.12%
XME	SPDR S&P Metals & Mining ETF [금속&채굴]	30.99	+0.16%	+4.91%	+9.24%
DBA	POWERSHARES DB AGRICULTURE FUND [농산물]	20.07	+0.60%	-0.15%	+1.83%

**주요 섹터별 ETF 주가 [인버스 & 변동성]**

SDS	UltraShort S&P500 [S&P 500 지수 역으로 3배]	12.30	-0.97%	-2.69%	-2.38%
UWT	VELOCITYSHARES 3X LONG [원유 3배]	13.42	+3.63%	+16.59%	+11.65%
ERX	Daily Energy Bull 3X Shares [에너지 지수 3배]	25.52	+1.51%	+6.51%	-0.51%
NUGT	Daily Gold Miners Bull 3x Shares [금 3배]	29.10	+5.02%	+9.89%	-4.56%
VXX	IPATH S&P 500 VIX SHORT-TERM FUTURES ETN [변동성]	12.02	-1.72%	-8.10%	-8.17%

-본 자료에 수록된 내용은 당사가 신뢰할 만한 자료 및 정보로부터 얻어진 것이나, 당사는 그 정확성이나 안전성을 보장할 수 없습니다.  
 -따라서 어떠한 경우에도 본 자료는 고객의 투자결과에 대한 법적 책임소재에 대한 증빙자료로 사용할 수 없습니다.  
 -본 자료는 투자자의 증권투자를 돕기 위하여 작성된 당사의 저작물입니다. 당사 고객에 한해 배포되는 자료로서 어떠한 경우에도 복사, 배포, 전송, 변형, 대여될 수 없습니다.  
 -당사는 금융투자상품 등에 관하여 충분히 설명할 의무가 있으며 투자자는 반드시 충분한 설명을 듣고 투자결정을 내리시기 바랍니다.  
 -해외주식 등의 투자는 원금손실 위험이 높습니다. 환율 변동에 따라 투자자산의 가치가 변동되어 손실이 발생할 수 있습니다.  
 -금융투자상품은 예금자보호법에 따라 예금보험공사가 보호하지 않습니다.  
 -집합투자증권은 운용결과에 따라 원금의 손실이 발생할 수 있으며, 운용결과에 따른 이익 또는 손실이 투자자에게 귀속됩니다.  
 -투자대상국가의 시장, 정치 및 경제상황 등에 따른 위험으로 자산가치의 손실이 발생할 수 있습니다.  
 -미국주식 수수료 [온라인: 0.25%, 오프라인: 0.50%] (USD 7 미달 시, 정액수수료 USD 7 부과), 기타 수수료에 관련된 자세한 사항은 당사 홈페이지를 참고하시기 바랍니다.