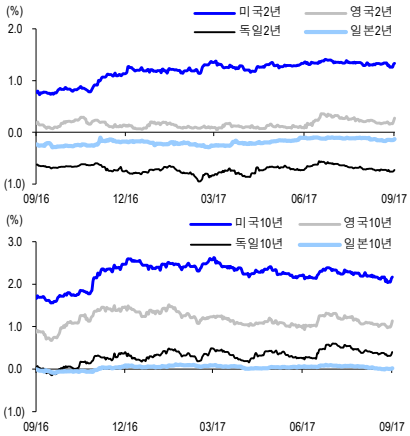




## 국채 금리

### LTM Trend



(Unit: %, bp)	09/12	(DoD)	(WoW)	(MoM)	(YTD)
미국2년	1.335	1.6	4.5	4.1	14.7
미국5년	1.745	3.6	10.4	0.2	-18.2
미국10년	2.167	3.7	10.8	-2.2	-27.7
미국30년	2.772	2.9	9.1	-1.4	-29.4
영국2년	0.276	5.6	7.3	6.8	19.2
영국10년	1.135	9.0	10.9	7.3	-10.4
독일2년	-0.727	2.4	2.3	-1.2	3.9
독일10년	0.401	6.5	6.3	1.9	19.3
일본2년	-0.129	1.6	1.6	-2.2	5.1
일본10년	0.020	1.0	1.4	-4.3	-2.6

(Unit: %, bp)	09/12	(DoD)	(WoW)	(MoM)	(YTD)
한국3년	1.752	-0.5	-2.5	-5.5	11.2
한국5년	1.952	-0.3	-4.3	-5.1	14.5
한국10년	2.247	-0.5	-5.8	-5.6	15.5
한국20년	2.275	-0.6	-9.0	-8.0	11.4
한국30년	2.290	-0.5	-7.0	-5.5	9.0

## 국채 관련 경제지표 및 기사

### 국채 관련 경제지표

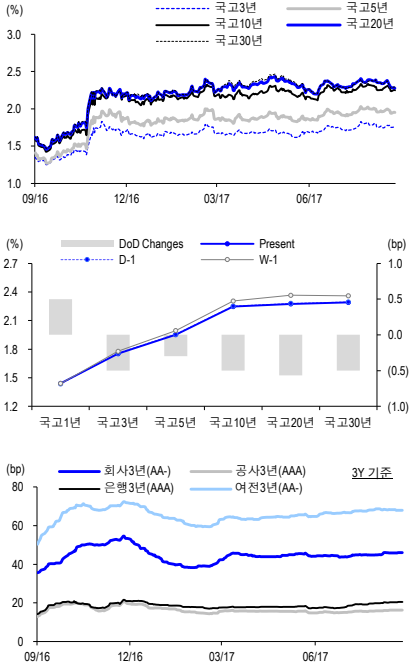
- 미국, 8월 소기업낙관지수: 실제 105.3, 예상 104.8, 전기 105.2
- 영국, 8월 CPI(YoY): 실제 2.9%, 예상 2.8%, 전기 2.6%
- 브라질, 7월 소매판매(MoM): 실제 0.0%, 예상 0.1%, 전기 0.9%
- 인도, 8월 CPI(YoY): 실제 3.36%, 예상 3.24%, 전기 2.36%
- 대한민국, 8월 수입물가지수(MoM): 실제 1.5%, 전기 0.5%
- 대한민국, 8월 수출물가지수(MoM): 실제 0.5%, 전기 1.1%

### 국채 관련 기사

- 재정부부채, 20조달러 돌파...부채한도 유예로 즉각 넘어서
- 므누신 "中, 안보리 새 제재 이행하지 않으면 금융 제재" 경고
- ECB 부총재 "ECB, 궁극적으로 물가 목표 달성 가능해"
- ECB 정책위원 "테이퍼링, 사실상 시작...매우 점진적일 것"
- 독일 경제부, 올해 하반기 경제 성장세 둔화 예상
- 8월 가계대출 증가세 지속...기타대출 증가 폭도 확대/ 8월 가계대출 증가세 주춤...주담대↓ · 신용대출↑
- 7월 통화량 전년비 5.1%↑...증가를 축소 지속

## 공/사채 금리

### LTM Trend



(Unit: %, bp)	09/12	(DoD)	(WoW)	(MoM)	(YTD)
<b>[특수채]</b>					
AAA	1.914	-0.5	-2.5	-5.0	8.1
<b>[은행채]</b>					
AAA	1.958	-0.5	-2.3	-4.7	10.7
AA+	2.033	-0.5	-2.5	-4.8	12.2
<b>[여전채]</b>					
AA+	2.127	-0.5	-2.5	-5.2	13.3
AA0	2.261	-0.5	-2.5	-5.6	10.7
AA-	2.431	-0.5	-2.8	-5.7	9.3
A+	3.089	-0.5	-2.5	-5.3	-1.0
A0	3.572	-0.5	-2.5	-5.3	-0.7
A-	4.252	-0.5	-2.5	-5.3	-0.5
<b>[회사채]</b>					
AAA	2.062	-0.6	-2.4	-4.8	14.8
AA+	2.116	-0.5	-2.3	-4.2	11.1
AA0	2.164	-0.5	-2.3	-4.2	10.4
AA-	2.213	-0.5	-2.3	-4.3	9.0
A+	2.737	-0.8	-4.0	-8.6	-5.0
A0	2.992	-0.8	-4.0	-8.4	-4.6
A-	3.381	-0.8	-3.8	-7.2	-0.6
BBB+	5.975	-0.5	-2.5	-5.1	9.3

## 공/사채 관련 기사, 신용등급 및 전망 변동, 회사채 수요예측 결과

### 공/사채 관련 기사

- 금감원, 카드사 금리 체계 점검...이번 달 검사 돌입
- 임대주택 단기→장기 전환 이르면 20일부터 허용
- 8·2 대책에도 높아진 건설세 지위..."고금리 매력"
- 멈추지 않는 세수 호황 기조...7월까지 13조4천억 더 걷혔다
- 건설업계 "SOC 예산 삭감 우려...20조 수준 유지해야"
- 더블스타, 금호타이어 계약해제...매각협상 결렬/ 박삼구 회장, 산은에 금호타이어 자구안 제출
- 신동주, 롯데계열사 보유주식 대부분 매각..."경영권 포기 아니다"
- 한라시멘트 매각 예비입찰 마감...국내외 5~6개 업체 참여
- 중흥토건, 서울 천호 도시정비사업 3천600억 수주
- 이마트24, 600억 유상증자..."운영자금 마련"

### 신용등급 및 전망 변동

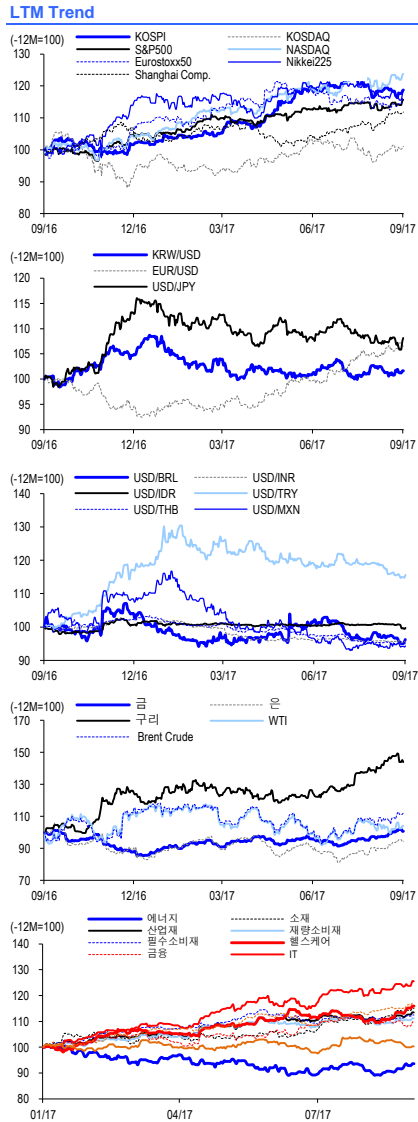
- 없음

### 회사채 수요예측 결과(예측금액/Band 포함금액/Band 미포함 물량/발행확정/만기 및 결정금리)

- 없음

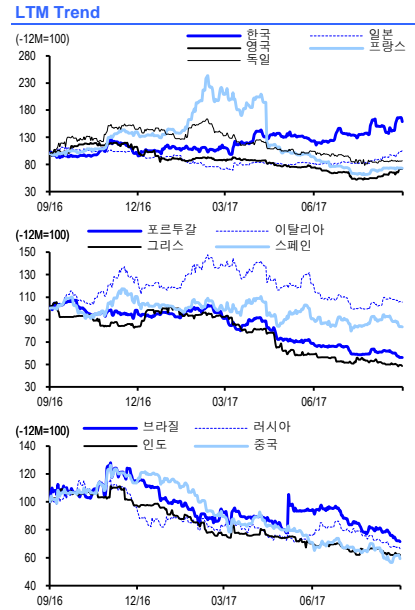


## 주식/환율/상품시장



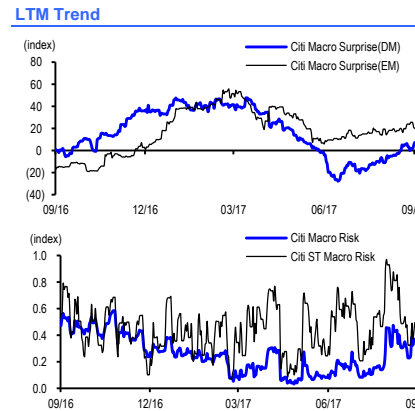
(Unit: Index, Etc., %)	09/12	(DoD)	(WoW)	(MoM)	(YTD)
<b>[주식]</b>					
KOSPI	2365.47	0.3	1.7	2.0	16.7
KOSDAQ	660.05	0.5	1.7	5.0	4.5
S&P500	2496.48	0.3	1.6	2.3	11.5
NASDAQ	6454.28	0.3	1.2	3.2	19.9
Eurostoxx50	3512.56	0.5	2.7	3.1	6.7
Nikkei225	19776.6	1.2	2.0	0.2	3.5
Shanghai Comp.	3379.49	0.1	-0.1	5.3	8.9
<b>[환율]</b>					
Dollar Index	91.915	0.0	-0.3	-1.2	-10.3
KRW/USD	1128.5	-3.4	-2.6	-11.2	-79.2
EUR/USD	1.1967	0.0	0.0	0.0	0.1
USD/JPY	110.17	0.8	1.4	1.0	-6.8
USD/BRL	3.1262	0.0	0.0	-0.1	-0.1
USD/INR	64.0413	0.1	-0.1	-0.1	-3.9
USD/IDR	13200	44.0	-138.0	-161.0	-273
USD/TRY	3.433	0.0	0.0	-0.1	-0.1
USD/THB	33.123	0.0	0.0	-0.1	-2.7
USD/MXN	17.7278	0.1	-0.2	-0.1	-3.0
<b>[상품]</b>					
금(USD/t oz.)	1332.2	0.4	-8.4	44.5	180.5
은(USD/t oz.)	17.87	0.1	0.0	0.8	1.9
구리(USD/lb.)	301.8	-2.8	-8.9	10.6	51.3
WTI Crude(USD/bbl.)	48.23	0.2	-0.4	-0.6	-5.5
Brent Crude(USD/bbl.)	54.28	0.4	0.9	2.2	-2.5
<b>(Unit: Index)</b>					
<b>[MSCI by region]</b>					
ACWI & Frontier Markets	1182.6	10.2	14.0	22.8	151.2
World	1982.0	17.4	22.8	36.8	229.0
Emerging Markets	1099.2	8.0	16.0	26.7	240.7
Frontier Markets	604.6	4.5	6.2	17.2	108.2
<b>[MSCI by GICS]</b>					
에너지	207.4	1.5	0.9	8.6	-14.6
소재	273.3	1.8	2.9	9.5	42.8
산업재	236.1	1.7	3.5	4.8	31.1
재량소비재	226.6	1.5	1.1	3.0	26.9
필수소비재	236.0	0.9	1.6	2.0	25.4
헬스케어	231.9	1.5	4.7	9.9	35.9
금융	123.5	1.6	1.5	0.1	13.1
IT	215.3	2.9	3.3	5.2	48.3
통신	75.9	0.3	-0.1	-1.5	0.8
유틸리티	136.3	0.9	2.6	3.0	19.4

## CDS Premium: Sovereign Credit



(Unit: bp)	09/12	(DoD)	(WoW)	(MoM)	(YTD)
한국	67.58	-0.2	-0.8	-1.5	22.9
중국	57.54	-0.9	-2.3	-11.5	-60.3
일본	33.89	-0.1	2.5	6.1	3.5
영국	23.66	0.1	2.0	5.6	-7.8
프랑스	20.77	-0.1	-0.2	0.7	-17.2
독일	13.02	-0.4	-0.2	0.0	-9.8
포르투갈	164.06	-0.6	-6.8	-22.4	-113.9
이탈리아	139.26	-1.5	-3.5	-1.0	-24.7
그리스	498.85	0.0	-13.9	-44.8	-503.7
스페인	62.05	-1.5	-4.7	-8.6	-17.0
러시아	137.76	1.3	-1.6	-17.9	-42.0
사우디	84.19	-1.0	-0.8	-10.2	-29.0
남아공	166.84	0.3	-1.7	-18.3	-47.4
브라질	182.47	4.5	-4.1	-20.1	-92.2
멕시코	99.80	2.0	0.7	-6.6	-55.3
인도네시아	96.61	-1.5	-5.2	-19.2	-59.8
인도	79.29	-0.9	-1.5	-7.3	-48.9
태국	50.63	-1.3	-4.3	-14.0	-28.1
말레이시아	66.91	-0.9	-4.6	-17.9	-70.1
필리핀	60.63	-0.6	-2.0	-13.9	-49.7
베트남	131.39	-0.7	-3.7	-24.5	-61.2

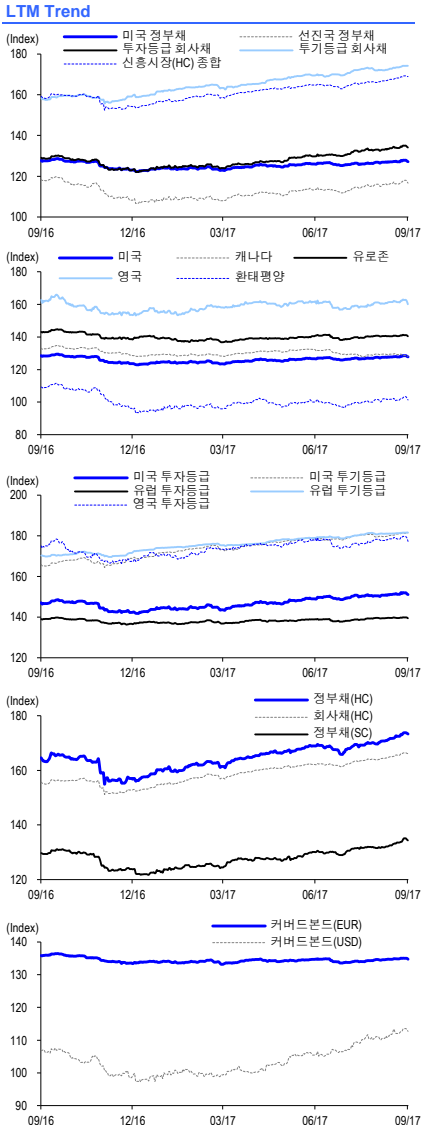
## 기타 지표



(Unit: index)	09/12	(DoD)	(WoW)	(MoM)	(YTD)
Citi Macro Surprise(DM)	7.3	2.3	3.6	18.2	-25.7
Citi Macro Surprise(EM)	20.1	-1.1	-4.0	0.8	2.0
Citi Macro Risk	0.275	-0.1	0.0	-0.2	-0.1
Citi ST Macro Risk	0.307	-0.2	0.0	-0.6	-0.4



## 글로벌 채권지수



(Unit: Price Index)	09/11	(DoD)	(WoW)	(MoM)	(YTD)
<b>[종합]</b>					<b>(Chg.)</b>
미국 정부채	127.43	-0.42	0.28	0.53	3.89
글로벌 선진국 정부채	117.42	-0.66	0.79	1.27	9.01
글로벌 투자등급 회사채	134.48	-0.49	0.50	1.43	10.55
글로벌 투기등급 회사채	174.22	0.03	0.61	2.23	14.09
신흥시장(HC) 종합	169.09	-0.18	0.77	3.04	13.55
<b>[정부채]</b>					<b>(Chg.)</b>
미국	128.09	-0.43	0.29	0.55	3.95
캐나다	128.34	-0.20	-0.85	-1.10	-0.66
유로존	140.98	-0.14	0.28	0.22	0.65
영국	161.81	-0.88	0.61	0.67	4.27
한태평양	102.40	-0.96	0.61	0.76	7.30
<b>[회사채]</b>					<b>(Chg.)</b>
미국 투자등급	151.29	-0.56	0.10	0.91	7.62
미국 투기등급	181.28	0.12	0.36	1.93	11.50
유럽 투자등급	139.75	-0.06	0.17	0.17	2.23
유럽 투기등급	181.59	0.09	0.28	0.89	8.44
영국 투자등급	178.71	-0.68	0.42	0.55	7.11
<b>[신흥시장]</b>					<b>(Chg.)</b>
신흥시장(HC) 정부채	173.50	-0.20	1.01	3.88	14.83
신흥시장(HC) 회사채	166.21	-0.16	0.58	2.36	12.55
신흥시장(SC) 정부채	134.70	-0.41	1.05	3.13	12.16
<b>[기타]</b>					<b>(Chg.)</b>
커버드본드(EUR)	134.96	-0.04	0.05	0.34	0.92
커버드본드(USD)	113.18	-0.37	0.78	2.10	14.13
<b>(Unit: OAS)</b>					<b>(Chg.)</b>
<b>[종합]</b>					<b>(Chg.)</b>
미국	0.37	-0.5	0.17	-0.27	-5.49
글로벌 선진국 정부채	17.52	-0.15	-0.05	0.39	-0.95
글로벌 투자등급 회사채	104.65	-0.74	1.8	1.05	-13.65
글로벌 투기등급 회사채	355.48	-6.47	1.13	-14.58	-60.63
신흥시장(HC) 종합	249.07	-4.18	-2.88	-22.39	-55.16
<b>[정부채]</b>					<b>(Chg.)</b>
미국	-0.56	-0.48	0.18	-0.26	-5.04
캐나다	0.01	-0.48	-0.31	-0.34	1.91
유로존	61.63	0.08	0.09	1.5	0.95
영국	-0.79	-0.89	-0.39	-0.84	-0.16
한태평양	-0.04	0.06	-0.38	0.05	-1.23
<b>[회사채]</b>					<b>(Chg.)</b>
미국 투자등급	114.51	-0.97	2.89	0.06	-13.82
미국 투기등급	377.95	-7.62	1.38	-19.66	-50.89
유럽 투자등급	88.55	-0.31	0.22	3.6	-11.08
유럽 투기등급	239.68	-5.03	-1.44	3.19	-99.88
영국 투자등급	112.74	-1.46	0.03	0.19	-9.94
<b>[신흥시장]</b>					<b>(Chg.)</b>
신흥시장(HC) 정부채	232.69	-4.38	-3.7	-28.16	-40.33
신흥시장(HC) 회사채	263.20	-4.01	-2.14	-17.35	-68.45
신흥시장(SC) 정부채	0.70	-0.55	0.4	0.59	-1.33
<b>[기타]</b>					<b>(Chg.)</b>
커버드본드(EUR)	52.90	-0.34	1.41	1.8	-6.96
커버드본드(USD)	53.08	-0.38	1.35	1.67	-7.09

\* Source: Bloomberg, Capital IQ, 연합뉴스포맷스, 신용평가 3사, 각 언론기사, DART, Bondweb, 신한금융투자

이 자료에 게재된 내용들은 본인의 의견을 정확하게 반영하고 있으며, 외부의 부당한 압력이나 간섭없이 작성되었음을 확인합니다. (작성: 박형민, 김상훈) 자료제공일 현재 조사분석 담당자는 상기 회사가 발행한 주식 및 주식관련사채에 대하여 규정상 고지하여야 할 재산적 이해관계가 없으며, 추천의견을 제시함에 있어 어떠한 금전적 보상과도 연계되어 있지 않습니다. 당사는 상기 회사 및 상기 회사의 유가증권에 대한 조사분석담당자의 의견을 정확히 반영하고 있으나 이는 자료제공일 현재 시장에서의 의견 및 추정치로서 실적치와 오차가 발생할 수 있으며, 투자를 유도할 목적이 아니라 투자자의 투자판단에 참고가 되는 정보제공을 목적으로 하고 있습니다. 따라서 종목의 선택이나 투자의 최종결정은 투자자 자신의 판단으로 하시기 바랍니다. 본 조사분석자료는 당사 고객에 한하여 배포되는 자료로 어떠한 경우에도 당사의 허락없이 복사, 대여, 재배포될 수 없습니다.