

Global Market Insight

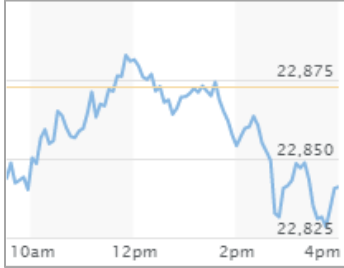
글로벌 마켓 인사이트



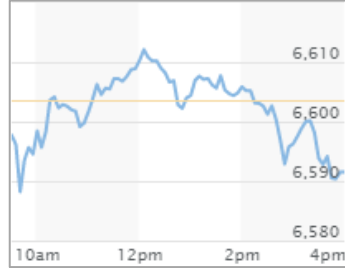
글로벌영업팀 나이트데스크(1544-8400) 2017.10.13

■ 주요 금융시장 동향

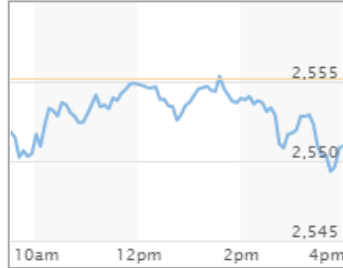
DOW (22,841/-31/-0.14%)



NASDAQ (6,591/-12/-0.18%)



S&P500 (2,550/-4/-0.17%)



(장마감: 10월 12일)

FTSE MIB (이탈리아)
22,398/-153/-0.68%

IBEX 35 (스페인)
10,275/-2/-0.02%

Gold
1296.5/+7.6/+0.58%

Crude Oil
50.60/-0.70/-1.36%

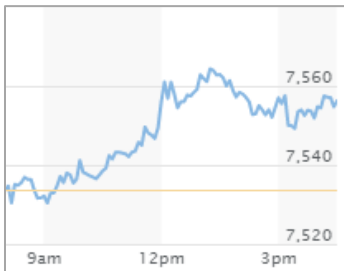
EUR/USD
1.18750/-0.00220/-0.18%

GBP/USD
1.3299/+0.0055/+0.41%

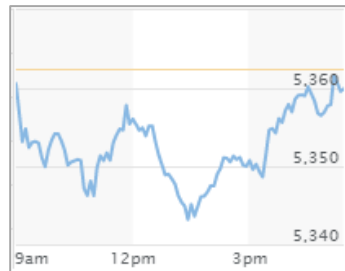
Dollar Index
93.10/+0.14/+0.16%

(출처: MarketWatch)

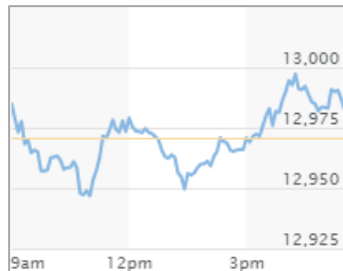
FTSE100 (7,556/+22/+0.30%)



CAC40 (5,360/-1/-0.03%)



DAX (12,982/+12/+0.09%)



■ 주요 경제지표 발표

	경제지표 (10/12)	결과치	예상치	이전치	경제지표 (10/13)	예상치	이전치
유럽	영국 BOE 신용상황 조사	-	-	-	독일 소비자물가(전월비)	0.1%	0.1%
	유로존 산업생산(전월비)	1.4%	0.6%	0.4%			
	유로존 중앙은행 연설	-	-	-			
미국	생산자물가(전월비)	0.4%	0.4%	0.2%	소매매출(전월비)	1.7%	-0.2%
	주간 신규실업수당 신청건수	243K	251K	258K	핵심 소비자물가지수(전월비)	0.2%	0.2%
	원유 재고량	-2.7M	-1.9M	-6.0M	핵심 소매판매(전월비)	0.9%	0.2%

(출처: Forex Factory)

■ 마켓 하이라이트

- 뉴욕증시는 일부 은행들의 실적이 예상을 웃돈 호조를 보였음에도 최근 사상 최고치를 경신한 부담 등으로 인해 하락 마감
- 아마존(AMZN, +0.60%), 연말 성수기에 12만명 이상의 임시직원을 고용하고, 임시직원 중 많은 수를 정직원으로 채용하겠다고 발표
- 구글(GOOG, 0.00%), Waymo 사업부가 Uber과의 법적 분쟁에서 10억 달러 이상을 요구하고 있는 것으로 알려졌고, 이를 Uber이 거부
- AT&T(T, -6.10%), 허리케인 및 멕시코 지진 피해로 인해 EPS 0.02달러에 해당하는 타격을 입었다고 발표
- 토요타(TM, -0.30%), 일본에서 판매할 자동차 모델 수를 2025년까지 반으로 줄이겠다고 발표
- 씨티그룹(C, -3.43%), 분기 매출이 181억7천만 달러로 전년 동기 177억6천만 달러보다 증가했지만 트레이딩 매출은 감소
- 사우스웨스트 항공(LUV, +0.44%), 2018년 안에 하와이 노선을 개설하겠다고 발표

(출처: Dow Jones, Bloomberg)

주요 섹터별 ETF 주가 [지수]

심볼	종목명	종가(\$)	D-1	D-5	D-20
DIA	SPDR DJIA TRUST [다우]	228.33	-0.12%	+0.30%	+2.70%
SPY	SPDR S&P 500 ETF TRUST [S&P]	254.61	-0.16%	-0.02%	+1.81%
QQQ	POWERSHARES QQQ NASDAQ 100 [나스닥]	147.77	-0.18%	+0.21%	+1.52%
IWM	ISHARES RUSSELL 2000 [러셀]	149.65	-0.07%	-0.41%	+5.51%
IVV	Core S&P 500 ETF[S&P 우량주]	256.34	-0.14%	-0.02%	+1.79%

주요 섹터별 ETF 주가 [국가]

VGK	VANGUARD MSCI EUROPEAN ETF [유럽]	58.78	-0.15%	+0.98%	+1.34%
RSX	Market Vectors Russia ETF [러시아]	22.30	-0.62%	-0.31%	+1.87%
EEM	ISHARES MSCI EMERGING MKT IND [이머징]	46.24	-0.04%	+0.83%	+2.03%
EWJ	iShares MSCI Japan Index [일본]	56.68	-0.12%	+1.18%	+2.76%
EWY	ISHARES MSCI SOUTH KOREA IND [한국]	72.21	+0.60%	+2.43%	+5.71%

주요 섹터별 ETF 주가 [업종]

XLF	FINANCIAL SELECT SECTOR SPDR [금융]	26.12	-0.76%	-0.76%	+5.32%
IYR	ISHARES DJ US REAL ESTATE [부동산]	81.39	+0.66%	+1.06%	-0.43%
XLK	TECHNOLOGY SELECT SECT SPDR [기술주]	60.21	-0.25%	+0.58%	+2.55%
XLU	UTILITIES SELECT SECTOR SPDR [유틸리티]	54.53	+0.52%	+1.98%	-1.02%
XLP	CONSUMER STAPLES SPDR [소비재]	54.47	+0.42%	+0.22%	-1.80%

주요 섹터별 ETF 주가 [상품]

USO	UNITED STATES OIL FUND LP [원유]	10.23	-1.25%	-0.20%	+0.99%
UNG	US NATURAL GAS FUND LP [천연가스]	6.50	+3.01%	+2.85%	-4.69%
GLD	SPDR GOLD TRUST [금]	122.89	+0.08%	+1.97%	-2.59%
XME	SPDR S&P Metals & Mining ETF [금속&채굴]	32.45	+0.40%	-1.31%	+1.69%
DBA	POWERSHARES DB AGRICULTURE FUND [농산물]	19.07	-0.16%	+0.10%	+1.11%

주요 섹터별 ETF 주가 [인버스 & 변동성]

SDS	UltraShort S&P500 [S&P 500 지수 역으로 3배]	45.46	+0.35%	+0.07%	-4.25%
UWT	VELOCITYSHARES 3X LONG [원유 3배]	15.50	-3.79%	-1.27%	+1.51%
ERX	Daily Energy Bull 3X Shares [에너지 지수 3배]	29.51	-1.24%	-2.25%	+11.32%
NUGT	Daily Gold Miners Bull 3x Shares [금 3배]	34.87	-0.80%	+5.67%	-8.38%
VXX	IPATH S&P 500 VIX SHORT-TERM FUTURES ETN [변동성]	36.00	-0.63%	-2.89%	-17.43%

-본 자료에 수록된 내용은 당사가 신뢰할 만한 자료 및 정보로부터 얻어진 것이나, 당사는 그 정확성이나 안전성을 보장할 수 없습니다.
 -따라서 어떠한 경우에도 본 자료는 고객의 투자결과에 대한 법적 책임소재에 대한 증빙자료로 사용할 수 없습니다.
 -본 자료는 투자자의 증권투자를 돕기 위하여 작성된 당사의 저작물입니다. 당사 고객에 한해 배포되는 자료로서 어떠한 경우에도 복사, 배포, 전송, 변형, 대여될 수 없습니다.
 -당사는 금융투자상품 등에 관하여 충분히 설명할 의무가 있으며 투자자는 반드시 충분한 설명을 듣고 투자결정을 내리시기 바랍니다.
 -해외주식 등의 투자는 원금손실 위험이 높습니다. 환율 변동에 따라 투자자산의 가치가 변동되어 손실이 발생할 수 있습니다.
 -금융투자상품은 예금자보호법에 따라 예금보험공사가 보호하지 않습니다.
 -집합투자증권은 운용결과에 따라 원금의 손실이 발생할 수 있으며, 운용결과에 따른 이익 또는 손실이 투자자에게 귀속됩니다.
 -투자대상국가의 시장, 정치 및 경제상황 등에 따른 위험으로 자산가치의 손실이 발생할 수 있습니다.
 -미국주식 수수료 [온라인: 0.25%, 오프라인: 0.50%] (USD 7 미달 시, 정액수수료 USD 7 부과), 기타 수수료에 관련된 자세한 사항은 당사 홈페이지를 참고하시기 바랍니다.